

竜の口山森林理水試験地観測報告(1981年1月～2000年12月)

誌名	森林総合研究所研究報告
ISSN	09164405
著者名	後藤,義明 玉井,幸治 小南,裕志 深山,貴文
発行元	森林総合研究所
巻/号	4巻1号
掲載ページ	p. 87-133
発行年月	2005年3月

農林水産省 農林水産技術会議事務局筑波産学連携支援センター
Tsukuba Business-Academia Cooperation Support Center, Agriculture, Forestry and Fisheries Research Council
Secretariat



研究資料 (Research material)

竜の口山森林理水試験地観測報告 (1981年1月～2000年12月)

後藤 義明^{1)*}・玉井 幸治¹⁾・小南 裕志¹⁾・深山 貴文¹⁾

Hydrological observation reports in Tatsunokuchi-yama experimental forest (January, 1981 – December, 2000)

GOTO Yoshiaki^{1)*}, TAMAI Koji¹⁾, KOMINAMI Yuji¹⁾ and MIYAMA Takafumi¹⁾

Abstract

Precipitation and streamflow observations spanning more than half a century have been carried out in a region with a little precipitation in Japan. The observations in Kitatani and Minamitani catchments (17.27 and 22.61 ha, respectively) in Tatsunokuchi-yama (34°42' N, 133°58' E) started in 1937, and hydrological data from 1937 to 1980 were published in 1961, 1979 and 1981. A vegetation survey in 1998 showed that standing tree volumes in Kitatani and Minamitani catchments were 158.4 m³ ha⁻¹, 83.9 m³ ha⁻¹, respectively. This report describes daily and monthly summaries of precipitation and runoff from 1981 to 2000 with the objective to provide scientific data for research scientists, educators and land managers.

Key words : daily runoff, daily precipitation, paired catchment method

要旨

竜の口山森林理水試験地は岡山市竜の口山国有林にあり、寡雨乾燥地帯における森林水文研究のため、1937年以降、隣接する2つの小流域において流量観測が行われ、現在も継続中である。既往の試験結果は林業試験場研究報告その他に多数の報告が行われてきた。また1937～1980年の日降水量、日流出量はすでに公表している。この報告では、その後の1981～2000年の日降水量、日流出量を取りまとめたものである。また1998年に植生調査を行い、北谷および南谷における材積はそれぞれ158.4 m³ ha⁻¹、83.9 m³ ha⁻¹であった。この報告が、各方面の利用に供されることを期待する。

キーワード：日流出量、日降水量、対照流域法

1. はじめに

竜の口山森林理水試験地は寡雨地帯における森林水文研究のため、1937年に岡山市竜の口山国有林11林班の一部に設定された。北谷、南谷の2つの流域で構成されている (Fig. 1)。その日降水量と日流出量は、1937～1958年については農林省林業試験場 (1961) に、1959～1977年については関西支場防災研究室・岡山試験地 (1979) に、1978～1980年については防災研究室・岡山試験地 (1981) に、それぞれ報告されている。本報告ではそれ以降の1981～2000年における北谷および

南谷の両流域からの日流出量と日降水量、その観測体制の動向を報告する。また1998年に行った植生調査について、方法も含めて詳しく説明する。

2. 試験地の概要

竜の口山森林理水試験地は、岡山県の北部、旭川左岸の丘陵地にあり、隣接した北谷 (17.274 ha) と南谷 (22.611 ha) の2流域からなる (Fig. 1)。当試験地では北谷を基準流域、南谷を処理流域とする対照流域法がとられている。地質は北谷の約1/3が石英斑岩などの火

原稿受付：平成16年8月19日 Received Aug. 19, 2004 原稿受理：平成16年11月17日 Accepted Nov. 17, 2004

* 森林総合研究所関西支所 〒612-0855 京都市伏見区桃山町永井久太郎68番地

Kansai Research Center, Forestry and Forest Products Research Institute (FFPRI), 68 Nagaikyutaro, Momoyama, Fushimi, Kyoto 612-0855, Japan. e-mail: gotyos@ffpri.affrc.go.jp

1) 森林総合研究所関西支所 Kansai Research Center, Forestry and Forest Products Research Institute (FFPRI)

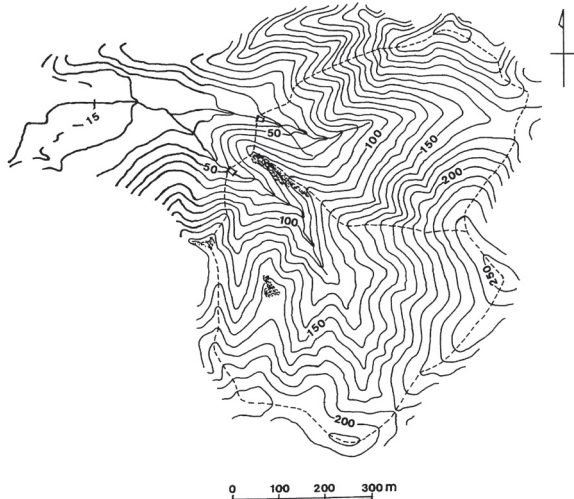


Fig.1. 竜の口山森林理水試験地の地形図
Topography of Tatsunokuchi-yama Experimental Forest.

成岩であるのを除き、硬砂岩と粘板岩からなる古生層である。土壌は未熟なやや粘性の植質壤土に分類される。年平均気温は 14.3℃であり、年降水量は平均で約 1,200 mm であるが、2000 年までに 1,000 mm 以下の寡雨年が 9 回観測されている。降水量の季節分布をみると、冬季は少なく積雪はほとんどないのに対し、梅雨と台風の影響で 6、7、9 月に多くなっている。一般に湿潤なわが国において、本試験地は他の地方と比べると降水量は少なく、夏季には著しい乾燥状態になることも多い (谷・阿部, 1985)。

3. 植生

竜の口山森林理水試験地が設置されて以来、流域の植生は様々な攪乱を受け変遷を繰り返しており、植生の変遷に伴う水収支や流出特性の変化が調査されてきた。森林の構造・動態に関する資料は、森林理水試験地の基礎データとして重要であると考えられる。

3.1 林分構造の調査方法

1995 年撮影の空中写真及び 1998 年の現地調査により試験地の林相区分を行い、これをもとに林相区分図を作成した。この図をもとに、各林相タイプごとに調査区を設け、胸高直径 3 cm 以上の立木について、胸高直径、樹高、樹高 1 割直径を測定した。調査区数は 2～3 箇所とし、調査区の大きさは 10 m×10 m とした。これらのデータをもとに、試験地の材積および地上部現存量を推定した。材積は林野庁計画課編の立木材積表より求めた。地上部現存量は、本来は個々の調査地で伐倒調査を行って推定すべきであるが、当試験地は 1989 年以降竜の口山グリーンシャワー公園に指定されており林木の伐採等ができないことから、西岡ら (1982) が大阪府箕面山のアカマツ林で求めた以下の式を用いて推定した。

$$W = W_S + W_B + W_L \quad (1)$$

$$W_S = 0.02182(D_{0.1}^2 H)^{0.9548} \quad (2)$$

$$W_S = 0.02644(D_{0.1}^2 H)^{0.9688} \quad (2)'$$

$$W_B = 0.01262 D_{0.1}^{2.364} \quad (3)$$

$$W_L = 0.005921 D_{0.1}^{2.288} \quad (4)$$

$$U = 4.537 W_L^{0.9971} \quad (5)$$

$$U = 9.560 W_L^{0.9543} \quad (5)'$$

$$U = 17.51 W_L^{0.9053} \quad (5)''$$

ここで、 W は地上部重 (kg)、 $D_{0.1}$ は樹高 1 割直径 (cm)、 H は樹高 (m)、 W_S 、 W_B 、 W_L はそれぞれ幹、枝、葉の乾重 (kg)、 U は葉面積 (m^2) を示す。また (2) 式はアカマツについて、(2)' 式はアカマツ以外の樹種について用い、(5) 式はアカマツについて、(5)' 式はアカマツ以外の常緑樹について、(5)'' 式は落葉樹について用いた。

3.2 林分構造の調査結果と考察

空中写真の判読および現地調査により、主に樹高や種組成をもとにした試験地の林相区分を行ったところ、北谷は 3 タイプ、南谷は無立木地を含む 4 タイプの林相に区分できた (Fig. 2)。これらの各林相タイプに調査区を設け毎木調査を行った結果を Table 1 に示す。ヘクタール当たりの材積、現存量ともに南谷に比べ攪乱の少ない北谷で大きく、逆に立木密度や出現種数は南谷で大きくなっている。Table 2 には毎木調査の結果得られた各林相タイプの種組成を示した。また Fig. 3 には胸高直径階分布を、Fig. 4 には樹高階分布を示した。



Fig.2. 竜の口山森林理水試験地の林相区分図 (林相タイプの番号は Table 1 参照)
Distribution of forest types in Tatsunokuchi-yama Experimental Forest.
See Table 1 for numbers of forest types.

Table 1. 各林相タイプの概要
Description of each forest types in Tatsunokuchi-yama Experimental Forest

林相タイプ	面積 ha	出現種数 種/100m ²	立木密度 本/ha	材積		現存量		葉面積指数 ha/ha
				m ³	m ³ /ha	t	t/ha	
北谷								
1	3.138	8.5	2550	215.6	68.7	181.7	57.9	4.3
2	5.320	7.0	3200	791.7	148.8	554.8	104.3	7.3
3	8.816	7.7	2567	1728.2	196.0	1208.9	137.1	7.8
全体	17.274		2759	2735.5	158.4	1945.4	112.6	7.0
南谷								
4	15.094	12.5	7250	1442.5	95.6	1231.6	81.6	7.6
5	4.827	4.0	3400	374.6	77.6	301.9	62.5	3.8
6	2.302	11.5	2650	79.3	34.4	99.7	43.3	4.4
7	0.388	無立木地	-	-	-	-	-	-
全体	22.611		5835	1896.4	83.9	1633.2	72.2	6.3

攪乱の少なかった北谷では、各林相タイプともコナラが優占種となっている。北谷1は1980年以前にはアカマツが優占していた部分で、松くい虫被害によりアカマツが枯損した後、広葉樹類が高木層を占めている。現在はコナラが優占しているが、北谷2や3に比べ樹種の混交率が高い。ここでは4m以下の低木類が最も多くなっている。北谷2および3ではコナラの生育がよく、高木層では20mを越すコナラが優占しており、北谷3の最高樹高は26mに達している。北谷2ではコナラ以外の樹種が少ないが、北谷3では亜高木層にコナラやカスミザクラの他、ヤブニッケイやクロガネモチ、ソヨゴなどの常緑広葉樹も多く生育している。北谷2、3ともに樹高階分布をみると三山型になっており、階層分化が進んでいる様子がうかがえる。

南谷は北谷に比べ攪乱が多く、比較的若い森林で占められている。南谷5は1976年に植栽されたヒノキ林で、ヒノキの樹高は現在約8mに達している。コナラやカスミザクラの侵入がみられるが、ヒノキ以外の樹種は少ない。南谷4および南谷6では、北谷に比べコナラは少なく、多種が混交している状態である。樹高階分布ではいずれも4m以下の低木が最も多い一山型の分布をしており、階層分化は進んでいない。最高樹高も10m以下で、高木層は未発達である。南谷6は松くい虫の被害以前に、つる植物の繁茂等によりクロマツが枯れていた部分で、現在でも南谷4に比べ林木の生育は悪く、現存量も南谷4の約1/2になっている。竜の口山の山頂付近には展望休憩舎がおかれ、林木は伐り開かれ草地となっている(南谷7)。

マツ枯れが進行中であった1978年時点での材積は、北谷が2,339 m³、南谷が981 m³であった(藤枝・阿部, 1982)。北谷では1978年以降一部でアカマツが枯れた以外は大きな植生の変化はなく、森林の材積も徐々に増加している。これに対し南谷では、全体の約70%を占

めていたクロマツが全滅し、その後成立した広葉樹林が旺盛な成長を続けており、この20年間で約2倍の材積になっている。南谷では今後も材積は増加していくものと考えられる。

4. 降水量および流出量の測定と算出

本報告による日降水量は、1984年までと1985年以降では整理方法が異なる。1981～1984年については、従来同様午前9時に貯留式雨量計を実測した値である。欄中の空欄は無降水日を意味する。1985～2000年については、転倒マス式自記雨量計による測定値を、0～24時を一日として整理したものである。欄中の0.0は、当該日に転倒マスの転倒は無かったことを意味する。降水量の観測を行った露場は1981～1985年までは北谷・南谷の合流地点付近の谷あいにあつたが、1986～2000年にはそこから約300m下流の平地に移動した(Fig.1)。なお、1985年には両方で平行して降水量の観測を行ったが、その違いは約1%であった。

流出量計算は従来どおり、自記水位曲線をほぼ直線と見なし得る部分に細分し、各部分の両端水位を読み取り、水位流量曲線から流出量を算出し、その流量を平均して当該時間を乗じ、それを流域面積で除して流出量を求め、それを順次累加して日流出量を算出した。これは0～24時の値である。

5. 謝辞

ここに本報告の著者以外で、1981～2000年における水文観測および資料整理に従事した者の氏名を記し、謝意を表す。

阿部敏夫、小林忠一、岸岡 孝、藤枝基久、谷 誠、服部重昭、大滝光春、島村秀子、西垣範子、近藤建二

Table 2. 各林相タイプの種組成
Species composition of each forest types.

種名	平均樹高 m	平均 DBH cm	BA 合計 m ² / ha	BA %
北谷 1				
コナラ	8.97	16.4	9.05	58.45
カスミザクラ	7.81	8.9	1.59	10.29
ネジキ	4.01	4.8	1.12	7.22
ネズミサシ	10.72	16.7	1.10	7.08
ヒサカキ	3.51	3.5	0.98	6.35
ソヨゴ	9.27	14.1	0.78	5.04
その他	5.50	5.1	0.86	5.56
北谷 2				
コナラ	10.67	15.6	23.18	83.41
カスミザクラ	8.54	9.8	1.33	4.78
ヒサカキ	3.60	3.9	1.26	4.52
ソヨゴ	4.57	6.0	0.73	2.64
マルバアオダモ	4.97	4.5	0.71	2.55
ネジキ	5.27	4.4	0.23	0.82
その他	5.12	4.7	0.36	1.29
北谷 3				
コナラ	11.98	20.5	21.82	69.94
ソヨゴ	6.76	8.5	4.49	14.38
ヤブニッケイ	7.91	10.6	0.86	2.75
カスミザクラ	6.91	7.7	0.83	2.66
クロガネモチ	13.52	17.0	0.76	2.42
ヒサカキ	3.96	4.6	0.74	2.37
その他	5.57	5.2	1.71	5.48
南谷 4				
リョウブ	5.52	7.9	12.09	39.54
カスミザクラ	5.70	10.1	4.61	15.06
クスノキ	8.93	19.0	4.26	13.94
ヒサカキ	3.40	4.0	3.18	10.41
ソヨゴ	3.35	5.4	1.66	5.44
シラカシ	8.53	15.7	0.97	3.17
その他	5.18	5.0	3.81	12.45
南谷 5				
ヒノキ	7.29	10.0	19.08	93.50
コナラ	5.53	4.1	1.09	5.32
その他	4.43	3.9	0.24	1.17
南谷 6				
アカメガシワ	6.18	11.3	6.58	52.96
ナナミノキ	4.53	8.0	1.75	14.05
ヤブニッケイ	5.28	8.8	0.79	6.33
ニセアカシア	5.10	13.5	0.72	5.76
ヒサカキ	3.09	3.8	0.51	4.11
エノキ	7.42	11.2	0.49	3.96
その他	4.44	4.0	1.59	12.83

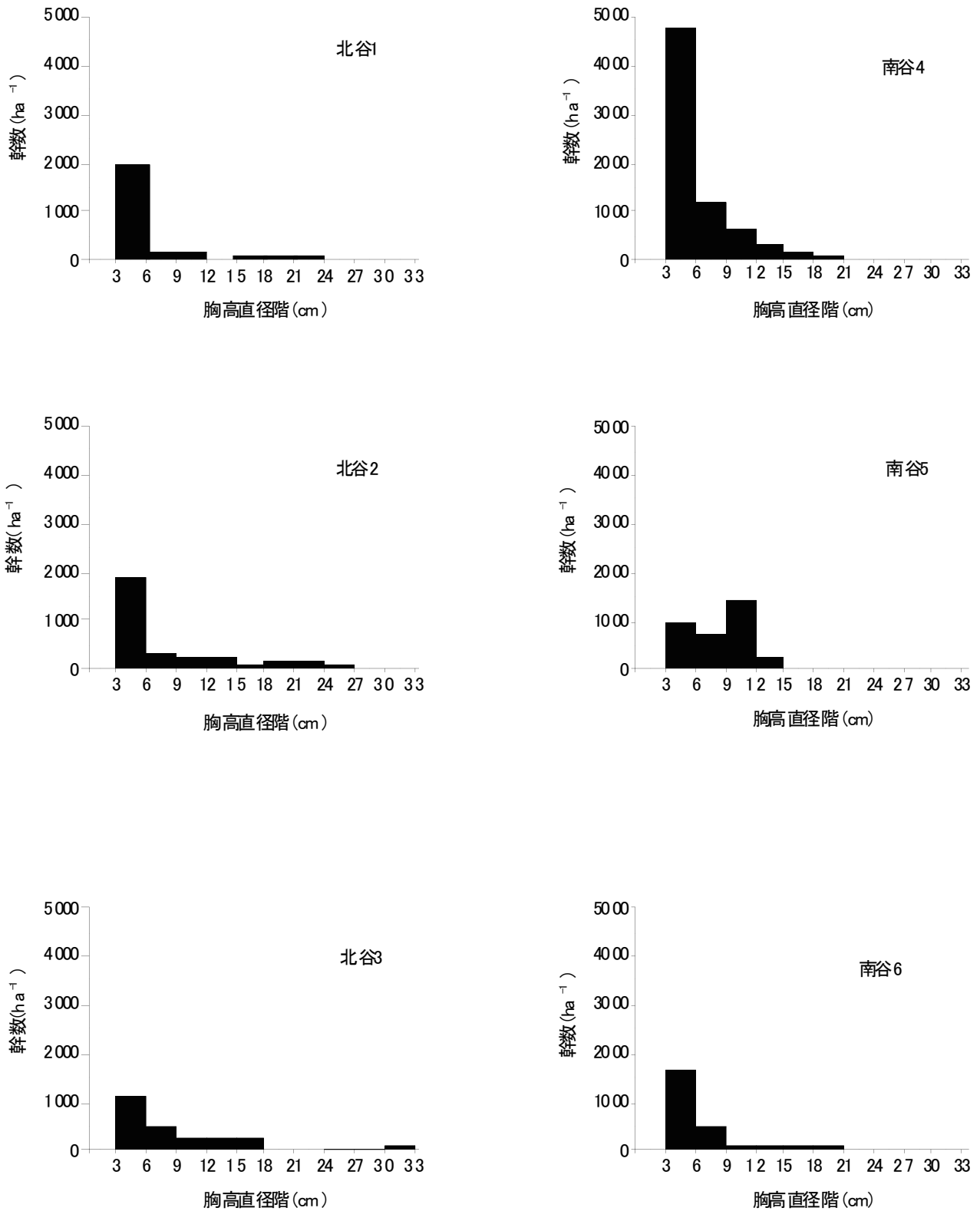


Fig.3. 各林相タイプにおける胸高直径階分布
DBH class distributions for each forest types.

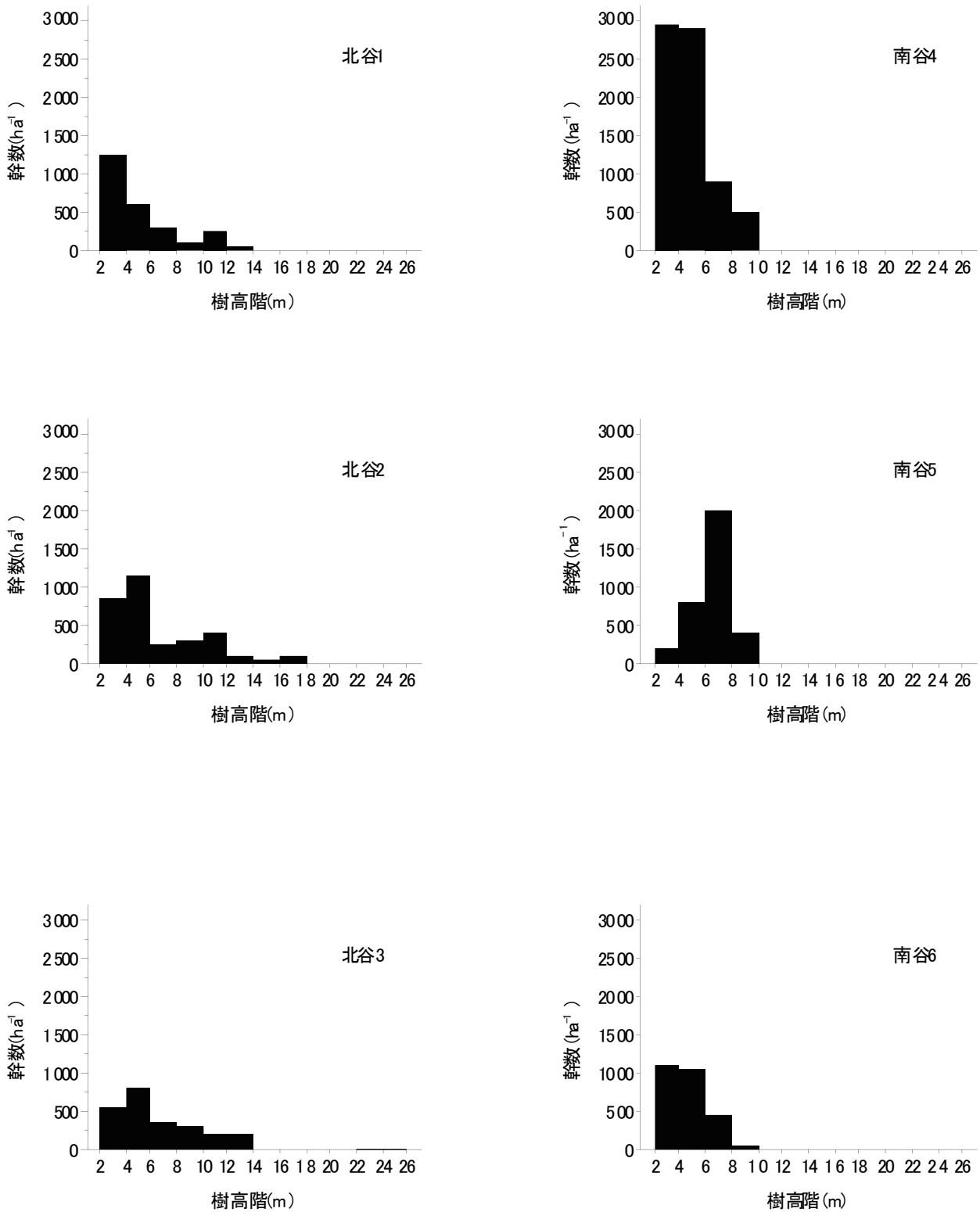


Fig.4. 各林相タイプにおける樹高階分布
Tree height class distributions for each forest types.

引用文献

- 防災研究室・岡山試験地（1981）：竜の口山量水試験地報告，林業試験場関西支場年報，**22**, 56-62.
- 藤枝基久・阿部敏夫（1982）竜の口山試験地における森林の成立が流出に及ぼす影響，林試研報，**317**, 113-138.
- 関西支場防災研究室・岡山試験地（1979）：竜の口山森林理水試験地観測報告（研究資料），林業試験場研究報告，**308**, 133-195.
- 西岡正仁・梅原 徹・永野正弘（1982）箕面山サル生息地域周辺の森林における樹種別・器官別の現存量（資料），昭和 56 年度箕面山サル調査報告書，箕面市教育委員会，117-139.
- 農林省林業試験場（1961）：森林理水試験地観測報告（日降水量・日流出量），農林省林業試験場，225pp.
- 谷 誠・阿部敏夫（1985）竜の口山森林理水試験地における研究の成果と今後の展望，林試関西支場年報，**26**, 59-64.

(単位 Unit : mm)

Table 3. 南谷および北谷流域の日降水量・日流出量
Daily precipitation and runoff of MINAMITANI and KITATANI watershed.

項目 Item	1月 Jan.		2月 Feb.		3月 Mar.		4月 Apr.		5月 May		6月 June	
	降水量 Precipitation	流出量 Runoff	降水量 Precipitation	流出量 Runoff	降水量 Precipitation	流出量 Runoff	降水量 Precipitation	流出量 Runoff	降水量 Precipitation	流出量 Runoff	降水量 Precipitation	流出量 Runoff
日 Day	南谷 MINAMI-TANI	北谷 KITA-TANI	南谷 MINAMI-TANI	北谷 KITA-TANI	南谷 MINAMI-TANI	北谷 KITA-TANI	南谷 MINAMI-TANI	北谷 KITA-TANI	南谷 MINAMI-TANI	北谷 KITA-TANI	南谷 MINAMI-TANI	北谷 KITA-TANI
1	0.327	0.222	0.305	0.241	12.2	0.442	0.365	0.621	0.470	6.4	0.791	0.697
2	0.323	0.216	0.287	0.224		0.659	0.813	7.274	9.253	0.3	0.820	0.672
3	0.326	0.205	0.279	0.211	6.2	0.966	1.288	4.206	3.457	16.1	1.913	2.266
4	0.319	0.201	0.266	0.202		2.080	2.217	2.547	2.343		3.025	3.103
5	0.307	0.201	0.256	0.198		1.588	1.222	3.164	3.750		1.667	1.293
6	0.295	0.201	0.256	0.191		1.030	0.722	3.949	3.879	19.0	1.184	0.799
7	0.290	0.201	0.256	0.191		0.792	0.593	2.298	1.909	2.2	3.781	4.871
8	0.290	0.201	0.256	0.186	1.7	0.658	0.484	1.418	1.112		3.713	3.146
9	0.290	0.201	0.273	0.185	1.1	0.635	0.458	1.359	1.134	18.3	1.952	1.340
10	0.290	0.197	0.284	0.185		0.511	0.370	2.801	3.737		1.307	0.763
11	0.290	0.186	0.272	0.181		0.377	0.304	2.618	2.597	16.7	1.042	0.587
12	0.290	0.181	0.261	0.181	0.6	0.365	0.287	1.817	1.464		1.894	1.955
13	0.290	0.181	0.278	0.204	21.1	0.621	0.691	1.809	2.067		1.220	0.926
14	0.283	0.181	0.374	0.296	4.3	2.557	3.675	1.864	2.517		0.932	0.590
15	0.279	0.175	0.320	0.239		2.493	2.529	1.651	1.723	0.0	0.808	0.455
16	0.279	0.171	0.315	0.231		1.646	1.362	26.073	28.961	24.1	0.738	0.389
17	0.270	0.171	2.581	3.333		1.173	0.862	6.344	5.034	21.9	7.195	10.005
18	0.267	0.166	1.293	1.280		0.844	0.604	2.497	2.043		9.942	8.844
19	0.261	0.162	0.840	0.695	3.7	0.711	0.505	1.868	1.558	10.9	2.973	2.203
20	0.256	0.162	0.646	0.501		0.666	0.470	1.884	1.998		1.546	1.029
21	0.256	0.162	0.555	0.416	32.8	1.637	2.291	1.317	1.310		1.070	0.640
22	0.256	0.162	0.459	0.357		11.557	12.666	1.096	0.940		0.891	0.469
23	0.247	0.162	0.938	1.122		3.502	2.708	0.907	0.695	7.7	0.778	0.376
24	0.267	0.184	1.055	1.124	24.7	1.900	1.650	0.808	0.568	10.0	1.237	1.038
25	0.292	0.220	0.871	0.743	2.0	7.431	9.516	0.781	0.502		0.990	0.709
26	0.270	0.205	0.683	0.548		5.467	4.448	0.663	0.424		0.766	0.460
27	0.261	0.195	0.515	0.425		2.203	1.803	0.608	0.374		0.674	0.353
28	0.256	0.191	0.450	0.374		1.319	1.045	0.575	0.341	0.9	0.637	0.330
29	0.256	0.191	1.015	0.777		1.015	0.777	0.654	0.504		0.616	0.306
30	0.256	0.191	0.799	0.611		0.799	0.611	1.330	1.597		0.538	0.266
31	0.256	0.191	0.677	0.514	1.5	0.677	0.514	1.330	1.597	10.2	0.611	0.377
計 Total	13.7	8.695	5.836	47.9	111.9	58.321	57.850	86.801	88.261	135.5	57.251	51.257
												314.2
												185.642

Table 3. 南谷および北谷流域の日降水量・日流出量(つづき)
Daily precipitation and runoff of MINAMITANI and KITATANI watershed. (Continued)

項目 Item	7月 July		8月 Aug.		9月 Sep.		10月 Oct.		11月 Nov.		12月 Dec.							
	降水量 Precipitation	流出量 Runoff	降水量 Precipitation	流出量 Runoff	降水量 Precipitation	流出量 Runoff	降水量 Precipitation	流出量 Runoff	降水量 Precipitation	流出量 Runoff	降水量 Precipitation	流出量 Runoff						
日 Day	南谷 MINAMI-TANI	北谷 KITA-TANI	南谷 MINAMI-TANI	北谷 KITA-TANI	南谷 MINAMI-TANI	北谷 KITA-TANI	南谷 MINAMI-TANI	北谷 KITA-TANI	南谷 MINAMI-TANI	北谷 KITA-TANI	南谷 MINAMI-TANI	北谷 KITA-TANI						
1	5.2	3.114	2.490	0.605	0.172	0.097	0.1	0.235	0.123	0.225	0.105	0.131						
2	0.2	2.425	1.753	0.587	0.164	0.096		0.219	0.108	0.922	0.759	0.124						
3	68.0	29.383	34.570	0.568	0.164	0.098	9.2	0.193	0.081	0.389	0.218	0.115						
4	12.6	22.690	19.999	0.571	0.197	0.202	0.0	0.187	0.078	0.290	0.141	0.112						
5		9.530	8.045	0.520	0.173	0.109	7.4	0.249	0.132	0.280	0.144	0.118						
6	8.9	4.065	2.722	0.461	0.141	0.088	0.2	0.255	0.129	0.975	0.759	0.120						
7	3.2	2.636	1.734	0.445	0.143	0.083	27.6	0.239	0.121	0.425	0.241	0.123						
8	0.0	1.860	1.127	0.595	0.286	0.088	27.7	1.553	1.356	0.305	0.164	0.128						
9	0.1	1.515	0.790	0.500	0.218	0.138	0.2	1.125	0.947	0.270	0.148	0.143						
10		1.380	0.597	0.455	0.182	0.122		0.325	0.187	0.261	0.140	0.144						
11	4.0	1.202	0.491	0.471	0.189	0.110		0.252	0.127	0.256	0.132	0.144						
12	0.4	1.041	0.426	0.478	0.193	0.095		0.235	0.110	0.256	0.128	0.144						
13	1.7	0.937	0.364	0.418	0.143	0.085	4.7	0.235	0.107	0.252	0.126	0.142						
14	0.0	0.902	0.365	0.413	0.146	0.075		0.263	0.153	0.246	0.120	0.136						
15	0.0	0.874	0.341	0.449	0.182	0.068		0.225	0.115	0.246	0.120	0.136						
16		0.810	0.312	0.401	0.131	0.066		0.219	0.112	0.0	0.118	0.136						
17		0.740	0.281	0.392	0.123	0.065		0.215	0.110	0.0	0.112	0.136						
18		0.695	0.260	0.386	0.112	0.065		0.213	0.105	0.235	0.112	0.136						
19		0.648	0.248	0.373	0.118	0.382		0.203	0.105	0.235	0.112	0.492						
20		0.639	0.235	0.365	0.110	0.258		0.196	0.105	5.1	0.236	0.402						
21		0.628	0.225	0.364	0.112	0.127	5.4	0.196	0.105	0.250	0.136	0.166						
22	41.3	1.653	1.782	0.359	0.114	0.112		0.258	0.147	0.232	0.124	0.144						
23		1.328	0.857	0.343	0.103	0.110		0.213	0.106	0.292	0.187	0.132						
24		0.955	0.387	0.316	0.100	0.105	0.3	0.196	0.091	0.279	0.158	0.128						
25		0.788	0.289	0.302	0.096	0.217	0.5	0.196	0.091	3.5	0.243	0.128						
26		0.740	0.240	0.299	0.094	0.291	7.3	0.196	0.091	3.5	0.235	0.128						
27		0.719	0.227	0.315	0.125	0.175		0.196	0.091	5.3	0.328	0.128						
28		0.695	0.214	0.341	0.239	0.131	7.9	0.196	0.091	1.0	0.312	0.128						
29		0.661	0.200	0.381	0.171	0.104	1.0	0.301	0.160	0.262	0.141	0.127						
30		0.642	0.193	0.344	0.140	0.107		0.229	0.107	0.252	0.136	0.120						
31		0.623	0.187	0.301	0.109	0.107		0.225	0.105	0.252	0.136	0.120						
計 Total	145.6	96.518	81.951	34.0	13.218	4.690	71.1	8.465	3.869	82.7	9.238	5.596	68.3	9.460	5.626	18.4	7.282	4.561

(単位 Unit : mm)

Table 3. 南谷および北谷流域の日降水量・日流出量(つづき)
Daily precipitation and runoff of MINAMITANI and KITATANI watershed. (Continued)

項目 Item	1月 Jan.		2月 Feb.		3月 Mar.		4月 Apr.		5月 May		6月 June	
	降水量 Precipitation	流出量 Runoff	降水量 Precipitation	流出量 Runoff	降水量 Precipitation	流出量 Runoff	降水量 Precipitation	流出量 Runoff	降水量 Precipitation	流出量 Runoff	降水量 Precipitation	流出量 Runoff
日 Day	南谷 MINAMI-TANI	北谷 KITA-TANI	南谷 MINAMI-TANI	北谷 KITA-TANI	南谷 MINAMI-TANI	北谷 KITA-TANI	南谷 MINAMI-TANI	北谷 KITA-TANI	南谷 MINAMI-TANI	北谷 KITA-TANI	南谷 MINAMI-TANI	北谷 KITA-TANI
1	0.0	0.215	0.120	0.091	0.8	0.293	0.212	0.271	0.161	0.389	2.6	0.249
2		0.211	0.120	0.088		0.238	0.147	0.267	0.149	0.902	47.2	0.507
3		0.206	0.120	0.085		0.208	0.132	0.738	0.827	0.996		6.455
4	11.2	0.217	0.146	0.648	11.2	0.207	0.130	0.891	1.021	1.176		1.508
5		0.355	0.249	0.399		0.608	0.567	0.565	0.511	0.781		0.589
6		0.235	0.151	0.206		0.480	0.315	2.3	0.369	0.584		0.385
7		0.219	0.131	0.159		0.353	0.204	23.1	3.192	0.757	0.0	0.314
8		0.215	0.120	0.230		0.284	0.166	1.0	4.308	0.549		0.272
9	0.4	0.215	0.120	0.131		0.248	0.148	4.0	1.864	0.444		0.229
10		0.211	0.120	0.124		0.234	0.136	0.939	0.745	0.360		0.202
11	0.5	0.206	0.120	0.115		0.218	0.123	0.644	0.503	0.299		0.190
12		0.203	0.117	0.197	30.9	0.829	0.966	1.2	0.548	0.250		0.176
13		0.196	0.107	0.193		3.472	3.725	7.6	0.502	0.225	8.5	0.185
14		0.196	0.098	0.187	9.6	0.941	0.644	19.1	1.398	0.324	0.0	0.232
15		0.196	0.098	0.187	7.4	1.657	2.003	4.456	5.721	0.237		0.182
16	0.1	0.196	0.098	0.187	0.8	2.044	1.846	6.3	2.475	0.207		0.158
17		0.196	0.098	0.187	0.8	0.932	0.619	1.494	1.183	0.196	0.0	0.150
18	3.3	0.196	0.107	0.187		0.590	0.350	0.0	0.980	0.196		0.142
19		0.196	0.109	0.187	11.0	0.427	0.254	0.710	0.464	0.196	3.4	0.135
20		0.194	0.105	0.239	12.4	0.831	0.909	4.9	0.589	0.294	7.9	0.128
21		0.187	0.105	0.222	0.0	2.766	3.440	2.029	2.901	0.212	0.0	0.124
22	3.1	0.188	0.103	0.201		1.776	1.421	3.410	3.595	0.193	0.0	0.121
23		0.188	0.107	0.196		0.955	0.611	1.755	1.269	0.183	0.0	0.117
24		0.182	0.105	0.196		0.652	0.386	1.035	0.670	0.168		0.117
25		0.178	0.101	0.196		0.448	0.271	0.704	0.435	0.161		0.115
26		0.171	0.098	0.187		0.346	0.219	0.525	0.320	0.161		0.110
27		0.164	0.094	0.187		0.298	0.186	0.401	0.245	0.161		0.110
28	0.0	0.161	0.091	0.191		0.270	0.166	0.387	0.231	0.161		0.110
29	0.0	0.161	0.091	0.191		0.247	0.144	0.343	0.201	0.161	3.3	0.107
30		0.161	0.091	0.191	7.5	0.246	0.136	0.319	0.178	0.212	6.2	0.104
31	1.1	0.161	0.091	0.191		0.356	0.233	0.939	0.745	0.234	9.6	0.033
計 Total	19.7	6.176	3.531	6.550	91.6	23.454	20.809	117.7	37.343	11.369	72.3	13.523
											59.9	8.867
												10.522

Table 3. 南谷および北谷流域の日降水量・日流出量 (つづき)
Daily precipitation and runoff of MINAMITANI and KITATANI watershed. (Continued)

項目 Item	7月		8月		9月		10月		11月		12月								
	降水量 Precipitation	流出量 Runoff	降水量 Precipitation	流出量 Runoff	降水量 Precipitation	流出量 Runoff	降水量 Precipitation	流出量 Runoff	降水量 Precipitation	流出量 Runoff	降水量 Precipitation	流出量 Runoff							
日 Day	露場 Meteorological station	南谷 MINAMI-TANI	露場 Meteorological station	南谷 MINAMI-TANI	露場 Meteorological station	南谷 MINAMI-TANI	露場 Meteorological station	北谷 KITA-TANI	露場 Meteorological station	南谷 MINAMI-TANI	露場 Meteorological station	北谷 KITA-TANI							
1		0.104	0.032	1.882	1.981	0.235	0.092	5.3	0.651	0.578	0.292	0.115							
2	19.5	0.291	0.188	0.620	0.372	0.240	0.112		0.245	0.127	0.614	0.290							
3	0.0	0.174	0.076	0.441	0.228	0.254	0.133	1.0	0.669	0.614	0.235	0.141							
4	3.4	0.131	0.059	0.357	0.144	0.209	0.107		0.620	0.495	0.206	0.109							
5	51.7	2.793	2.024	0.316	0.121	0.157	0.084		0.496	0.300	0.196	0.098							
6	5.9	1.288	0.774	0.297	0.113	0.138	0.077		0.439	0.222	0.256	0.101							
7	37.8	1.699	1.819	0.343	0.174	0.138	0.077		0.401	0.203	0.254	0.085							
8		5.946	7.286	0.325	0.151	0.141	0.071		0.360	0.181	0.246	0.085							
9	18.4	1.114	0.897	0.679	0.478	0.146	0.070		0.303	0.138	0.230	0.084							
10	2.0	3.445	4.461	0.825	0.685	1.271	1.033	7.2	0.275	0.130	0.213	0.084							
11	0.0	2.163	1.816	5.754	5.965	2.105	1.742		0.284	0.158	0.535	0.271							
12		0.822	0.551	5.792	4.953	1.327	0.850		0.268	0.128	0.272	0.113							
13	50.4	0.294	0.132	1.848	1.277	0.582	0.315		0.250	0.102	0.264	0.119							
14	46.8	26.402	34.006	0.923	0.515	0.659	0.509		0.235	0.095	0.281	0.131							
15	3.3	21.035	19.384	0.596	0.280	4.751	6.228		0.231	0.089	0.246	0.114							
16		4.290	3.353	0.448	0.174	39.170	38.858		0.217	0.080	0.225	0.105							
17	17.0	1.509	1.123	0.389	0.130	5.032	3.643		0.206	0.070	0.225	0.105							
18	10.0	1.216	1.017	0.655	0.401	1.551	1.127		0.206	0.060	0.225	0.105							
19		1.970	1.974	0.490	0.308	0.801	0.511		0.206	0.057	0.218	0.105							
20	2.0	2.154	1.920	0.337	0.163	0.544	0.313		0.206	0.057	0.221	0.106							
21	0.0	1.250	0.791	0.281	0.122	0.454	0.254		0.206	0.057	3.341	2.922							
22		0.822	0.551	0.249	0.111			9.1	0.208	0.059	0.301	0.125							
23		0.412	0.205	1.848	1.277	1.327	0.850		0.268	0.128	0.272	0.113							
24		0.294	0.132	0.923	0.515	0.659	0.509		0.250	0.102	0.264	0.119							
25		26.402	34.006	0.596	0.280	4.751	6.228		0.235	0.095	0.281	0.131							
26		21.035	19.384	0.448	0.174	39.170	38.858		0.231	0.089	0.246	0.114							
27		4.290	3.353	0.389	0.130	5.032	3.643		0.217	0.080	0.225	0.105							
28		1.509	1.123	0.655	0.401	1.551	1.127		0.206	0.070	0.225	0.105							
29		1.216	1.017	0.490	0.308	0.801	0.511		0.206	0.060	0.225	0.105							
30		1.970	1.974	0.337	0.163	0.544	0.313		0.206	0.057	0.218	0.105							
31		2.154	1.920	0.281	0.122	0.454	0.254		0.206	0.057	0.221	0.106							
計 Total		284.3	81.524	84.309	155.5	46.499	39.461	175.7	61.885	57.405	38.2	9.258	5.135	85.5	12.899	7.255	17.2	8.477	4.911

(単位 Unit : mm)

Table 3. 南谷および北谷流域の日降水量・日流出量(つづき)
Daily precipitation and runoff of MINAMITANI and KITATANI watershed. (Continued)

項目 Item	1月 Jan.		2月 Feb.		3月 Mar.		4月 Apr.		5月 May		6月 June	
	降水量 Precipitation	流出量 Runoff	降水量 Precipitation	流出量 Runoff	降水量 Precipitation	流出量 Runoff	降水量 Precipitation	流出量 Runoff	降水量 Precipitation	流出量 Runoff	降水量 Precipitation	流出量 Runoff
日 Day	南谷 MINAMI-TANI	北谷 KITA-TANI	南谷 MINAMI-TANI	北谷 KITA-TANI	南谷 MINAMI-TANI	北谷 KITA-TANI	南谷 MINAMI-TANI	北谷 KITA-TANI	南谷 MINAMI-TANI	北谷 KITA-TANI	南谷 MINAMI-TANI	北谷 KITA-TANI
	露場 Meteorological station	南谷 MINAMI-TANI	露場 Meteorological station	北谷 KITA-TANI	露場 Meteorological station	北谷 KITA-TANI	露場 Meteorological station	北谷 KITA-TANI	露場 Meteorological station	北谷 KITA-TANI	露場 Meteorological station	北谷 KITA-TANI
1	0.208	0.136	17.6	0.250	0.134	0.298	1.017	1.008	5.6	0.525	0.285	0.346
2	0.7	0.206	0.135	1.118	1.393	9.301	1.105	1.260		0.499	0.258	0.321
3		0.199	0.128	0.730	0.798	3.331	0.853	0.804		0.434	0.212	0.317
4	1.5	0.190	0.120	0.530	0.471	1.241	0.781	0.646		0.414	0.187	0.302
5	10.3	0.221	0.153	0.451	0.371	0.705	0.671	0.525	4.7	0.421	0.185	0.288
6		0.391	0.318	0.399	0.285	0.489	0.601	0.447	12.5	0.531	0.272	0.282
7		0.308	0.245	0.353	0.239	0.393	0.578	0.420		0.784	0.564	0.262
8		0.279	0.205	0.313	0.207	0.365	2.704	3.415		0.474	0.248	0.270
9		0.263	0.181	0.285	0.181	0.356	1.938	1.752		0.417	0.193	0.268
10	0.0	0.256	0.169	0.268	0.165	2.046	10.956	13.844		0.394	0.174	0.260
11		0.246	0.159	0.252	0.153	1.826	10.100	8.432		0.383	0.167	0.252
12		0.246	0.152	0.241	0.149	1.079	3.405	2.597		0.375	0.155	0.384
13		0.246	0.144	0.229	0.138	15.396	1.761	1.371	18.8	0.384	0.152	0.381
14		0.240	0.139	0.225	0.130	4.289	9.0	1.263		0.363	0.143	0.270
15		0.235	0.136	0.225	0.128	1.569	14.5	1.238	7.8	0.343	0.135	0.261
16		0.235	0.132	0.225	0.128	1.349	13.6	4.689	52.8	6.411	8.253	0.526
17	11.6	0.238	0.138	0.225	0.128	7.193	7.960	8.202		6.625	5.995	0.310
18	1.0	0.377	0.334	0.219	0.124	2.773	4.222	3.287		1.726	1.165	0.264
19	0.6	0.377	0.287	0.215	0.115	1.288	3.008	2.627		0.957	0.473	0.244
20		0.323	0.198	0.215	0.108	0.848	5.369	5.232		0.720	0.302	7.024
21		0.295	0.176	0.210	0.105	0.700	3.073	2.417	0.2	0.589	0.241	19.349
22		0.290	0.165	0.200	0.105	0.628	2.361	1.964		0.517	0.214	2.803
23		0.283	0.153	0.198	0.106	2.052	1.661	1.412	2.2	0.476	0.184	0.938
24		0.279	0.149	0.484	0.576	3.531	1.247	0.917	0.2	0.470	0.181	0.605
25		0.279	0.144	0.328	0.315	1.724	1.010	0.637		0.422	0.155	0.463
26		0.274	0.139	0.275	0.221	1.015	0.865	0.476		0.381	0.134	0.404
27		0.263	0.136	0.267	0.197	0.733	0.714	0.392	14.5	0.380	0.137	0.385
28		0.256	0.132	0.267	0.166	0.568	0.620	0.330		0.593	0.320	0.354
29	0.1	0.256	0.128	0.1	0.715	0.486	0.676	0.362		0.423	0.174	0.331
30	1.9	0.259	0.133	0.7	0.637	0.428	0.546	0.304	0.0	0.405	0.164	0.305
31		0.261	0.140	6.3	0.587	0.386				0.375	0.148	
計 Total	27.7	8.279	5.204	9.197	7.336	68.386	76.992	72.431	100.5	28.211	21.570	38.769
									141.8			36.852

Table 3. 南谷および北谷流域の日降水量・日流出量・日流出量 (つづき)
Daily precipitation and runoff of MINAMITANI and KITATANI watershed. (Continued)

項目 Item	7月		8月		9月		10月		11月		12月						
	降水量 Precipitation	流出量 Runoff	降水量 Precipitation	流出量 Runoff	降水量 Precipitation	流出量 Runoff	降水量 Precipitation	流出量 Runoff	降水量 Precipitation	流出量 Runoff	降水量 Precipitation	流出量 Runoff					
日 Day	南谷 MINAMI-TANI	北谷 KITA-TANI	南谷 MINAMI-TANI	北谷 KITA-TANI	南谷 MINAMI-TANI	北谷 KITA-TANI	南谷 MINAMI-TANI	北谷 KITA-TANI	南谷 MINAMI-TANI	北谷 KITA-TANI	南谷 MINAMI-TANI	北谷 KITA-TANI					
1	0.293	0.103	0.311	0.098	0.2	0.233	0.081	0.402	0.654	0.402	0.255	0.114					
2	6.3	0.334	0.301	0.093	1.8	0.199	0.056	0.415	0.415	0.208	0.244	0.110					
3		0.330	0.279	0.085		0.179	0.046	0.333	0.333	0.133	0.233	0.102					
4	25.6	0.281	0.263	0.095		0.159	0.044	0.471	0.471	0.260	0.229	0.099					
5	0.4	0.845	0.252	0.075		0.149	0.049	0.691	0.691	0.529	0.227	0.102					
6		0.368	0.239	0.074	2.3	0.236	0.105	0.371	0.371	0.187	0.225	0.095					
7		0.308	0.240	0.078	0.0	0.404	0.198	0.300	0.300	0.119	0.216	0.092					
8		0.278	0.238	0.072	6.1	0.285	0.123	0.740	0.740	0.615	0.209	0.090					
9		0.266	0.216	0.063		0.210	0.068	1.414	1.414	1.608	0.206	0.089					
10		0.260	0.209	0.057	3.7	0.203	0.073	0.889	0.889	0.866	0.211	0.093					
11		0.250	0.204	0.054	5.2	0.234	0.087	0.518	0.518	0.326	0.217	0.095					
12		0.233	0.195	0.052		0.242	0.096	0.354	0.354	0.173	0.211	0.090					
13		0.233	0.182	0.049		0.185	0.060	4.63	4.63	0.272	0.202	0.088					
14	2.5	0.228	0.171	0.045		0.179	0.053	0.554	0.554	0.399	0.196	0.086					
15	4.9	0.321	0.171	0.045		0.178	0.054	0.771	0.771	0.639	0.199	0.087					
16	30.2	0.303	0.184	0.045	0.0	0.172	0.052	2.084	2.084	2.320	0.200	0.087					
17		1.962	0.180	0.039	0.0	0.166	0.044	0.977	0.977	0.808	0.196	0.085					
18		1.226	0.183	0.041	0.4	0.156	0.041	0.542	0.542	0.336	0.187	0.081					
19	0.3	0.449	0.175	0.039	17.8	0.158	0.045	0.505	0.505	0.319	0.187	0.081					
20	36.8	0.654	0.167	0.035	0.4	0.389	0.202	0.516	0.516	0.367	0.186	0.081					
21	11.1	7.883	0.171	0.034	20.8	0.211	0.074	0.404	0.404	0.233	0.190	0.081					
22	40.0	5.044	0.177	0.036		0.774	0.460	0.359	0.359	0.172	0.193	0.081					
23	2.2	21.618	0.169	0.037	0.1	0.218	0.072	0.313	0.313	0.134	0.261	0.152					
24	1.0	6.178	0.179	0.038	19.0	0.199	0.070	0.274	0.274	0.112	0.410	0.261					
25		1.726	0.178	0.038	6.1	0.713	0.428	0.250	0.250	0.098	0.235	0.109					
26		0.855	0.161	0.032	12.1	0.499	0.254	0.262	0.262	0.115	0.208	0.095					
27		0.590	0.161	0.035	98.3	2.956	2.508	0.443	0.443	0.291	0.191	0.095					
28		0.464	0.173	0.037	66.7	64.686	79.244	0.282	0.282	0.139	0.187	0.094					
29		0.405	0.166	0.033	12.104	8.802		0.264	0.264	0.118	0.187	0.094					
30		0.364	0.154	0.028	1.713	1.216		0.238	0.238	0.102	0.190	0.095					
31		0.333	0.145	0.028				0.238	0.238	0.100							
計 Total	161.3	54.882	50.473	12.0	6.194	1.600	285.8	88.389	94.705	91.0	16.889	12.500	3.004	6.488	28.0	6.369	3.284

(単位 Unit : mm)

Table 3. 南谷および北谷流域の日降水量・日流出量(つづき)
Daily precipitation and runoff of MINAMITANI and KITATANI watershed. (Continued)

項目 Item	1月 Jan.		2月 Feb.		3月 Mar.		4月 Apr.		5月 May		6月 June	
	降水量 Precipitation	流出量 Runoff	降水量 Precipitation	流出量 Runoff	降水量 Precipitation	流出量 Runoff	降水量 Precipitation	流出量 Runoff	降水量 Precipitation	流出量 Runoff	降水量 Precipitation	流出量 Runoff
日 Day	南谷 MINAMI-TANI	北谷 KITA-TANI	南谷 MINAMI-TANI	北谷 KITA-TANI	南谷 MINAMI-TANI	北谷 KITA-TANI	南谷 MINAMI-TANI	北谷 KITA-TANI	南谷 MINAMI-TANI	北谷 KITA-TANI	南谷 MINAMI-TANI	北谷 KITA-TANI
1	0.213	0.098	0.255	0.154	0.464	0.338	0.421	0.250	12.872	13.847	0.291	0.154
2	0.1	0.209	0.366	0.283	0.396	0.265	0.369	0.212	5.830	4.774	0.255	0.126
3	0.9	0.211	0.309	0.263	1.8	0.224	0.344	0.195	2.294	1.726	0.242	0.122
4		0.206	0.222	0.165	0.291	0.187	0.408	0.254	1.295	0.901	0.219	0.102
5		0.205	0.207	0.137	0.267	0.166	0.7	1.135	0.931	0.562	0.196	0.084
6		0.193	0.203	0.087	0.256	0.156	0.0	0.856	0.729	0.402	0.176	0.076
7	0.2	0.205	0.187	0.113	0.246	0.140	0.555	0.522	0.579	0.296	14.6	0.160
8	0.3	0.206	0.175	0.105	0.235	0.132	0.459	0.380	0.470	0.225	5.9	0.362
9		0.210	0.165	0.099	0.231	0.124	0.407	0.317	0.405	0.177	21.3	0.260
10		0.215	0.164	0.098	0.235	0.124	1.0	0.297	0.348	0.147	0.4	1.133
11		0.202	0.163	0.096	0.227	0.115	0.413	0.274	0.314	0.127	0.456	0.368
12		0.195	0.176	0.106	0.206	0.105	0.363	0.234	0.302	0.121	0.279	0.150
13	0.0	0.196	0.244	0.175	0.196	0.105	0.332	0.207	0.458	0.316	0.229	0.109
14		0.198	0.316	0.283	4.7	0.250	0.165	0.191	1.163	1.152	0.196	0.090
15	5.5	0.212	0.319	0.289	10.8	0.239	0.160	0.174	1.1	0.494	0.331	0.188
16	0.0	0.221	0.288	0.238	1.5	0.717	0.971	0.178	13.4	0.574	0.415	0.208
17		0.200	0.294	0.228	0.664	0.859	0.290	0.167	0.778	0.757	1.5	0.279
18	5.1	0.200	0.285	0.252	0.507	0.522	3.6	0.158	0.558	0.389	0.197	0.095
19	1.1	0.229	0.306	0.286	18.3	1.365	2.068	5.945	0.441	0.238	9.5	0.196
20		0.228	0.336	0.280	5.505	7.303	4.106	4.362	0.376	0.173	0.260	0.153
21	0.2	0.219	0.366	0.263	5.051	4.541	1.761	1.463	0.320	0.142	0.177	0.112
22		0.211	0.577	0.411	2.047	1.757	1.062	0.796	0.284	0.123	39.6	0.603
23		0.207	4.405	5.076	1.236	1.030	0.743	0.520	0.272	0.111	0.0	3.268
24		0.206	2.647	2.987	2.065	2.439	0.582	0.387	0.255	0.102	5.4	1.119
25		0.206	1.094	1.019	2.585	2.629	0.484	0.308	0.239	0.099	29.2	0.716
26		0.199	1.692	1.905	1.585	1.282	0.415	0.259	0.233	0.093	65.2	19.785
27	0.0	0.199	1.395	1.423	1.053	0.787	0.384	0.222	0.241	0.105	36.192	33.536
28		0.196	0.845	0.711	0.847	0.558	0.365	0.201	0.235	0.099	10.4	4.532
29		0.196	0.626	0.467	0.663	0.425	1.7	0.178	0.417	0.266	2.366	2.052
30	8.8	0.196	0.557	0.346	0.557	0.346	54.8	8.984	0.254	0.116	1.275	0.991
31	10.1	0.236	0.484	0.289	0.484	0.289	0.5	0.465	0.465	0.325	0.260	0.153
計 Total	32.3	6.425	2.882	18.041	66.6	31.005	30.312	29.626	75.5	34.426	209.7	75.815
												74.648

Table 3. 南谷および北谷流域の日降水量・日流出量(つづき)
Daily precipitation and runoff of MINAMITANI and KITATANI watershed. (Continued)

項目 Item	7月 July		8月 Aug.		9月 Sep.		10月 Oct.		11月 Nov.		12月 Dec.	
	降水量 Precipitation	流出量 Runoff	降水量 Precipitation	流出量 Runoff	降水量 Precipitation	流出量 Runoff	降水量 Precipitation	流出量 Runoff	降水量 Precipitation	流出量 Runoff	降水量 Precipitation	流出量 Runoff
日 Day	南谷 MINAMI-TANI	北谷 KITA-TANI	南谷 MINAMI-TANI	北谷 KITA-TANI	南谷 MINAMI-TANI	北谷 KITA-TANI	南谷 MINAMI-TANI	北谷 KITA-TANI	南谷 MINAMI-TANI	北谷 KITA-TANI	南谷 MINAMI-TANI	北谷 KITA-TANI
1	0.768	0.426	0.243	0.078	0.129	0.064	0.126	0.050	0.115	0.049	0.0	0.121
2	0.542	0.260	0.232	0.075	0.123	0.064	0.132	0.048	0.113	0.049	0.0	0.119
3	0.419	0.167	0.215	0.069	0.115	0.055	0.446	0.292	0.105	0.045	0.0	0.119
4	0.0	0.356	0.216	0.078	0.665	0.511	0.191	0.100	0.104	0.050	0.0	0.117
5	0.0	0.311	0.204	0.073	0.505	0.233	0.132	0.079	0.110	0.047	0.0	0.116
6	0.5	0.283	0.193	0.062	0.212	0.074	0.123	0.061	0.111	0.041	0.0	0.110
7	3.1	0.284	0.183	0.055	0.178	0.063	0.113	0.048	0.117	0.048	6.1	0.110
8	0.0	0.300	0.174	0.052	0.196	0.077	0.110	0.044	0.147	0.073	0.0	0.114
9	0.261	0.093	0.164	0.048	1.298	0.894	0.111	0.044	0.122	0.059	0.0	0.117
10	0.236	0.077	0.161	0.046	0.568	0.319	0.112	0.048	0.121	0.062	4.4	0.117
11	2.7	0.229	0.154	0.047	0.236	0.094	0.109	0.046	0.142	0.070	0.0	0.132
12	0.6	0.235	0.145	0.044	0.185	0.075	0.104	0.045	0.111	0.061	0.0	0.119
13	13.8	0.394	0.144	0.040	0.186	0.082	0.103	0.053	0.107	0.053	0.0	0.117
14	0.290	0.110	0.148	0.042	0.173	0.079	0.099	0.072	0.110	0.048	0.0	0.140
15	0.236	0.080	1.405	0.905	0.166	0.073	0.5	0.078	0.241	0.148	0.0	0.128
16	0.219	0.070	0.382	0.163	0.161	0.067	0.143	0.096	0.157	0.089	21.2	0.303
17	0.204	0.066	0.222	0.082	0.147	0.060	0.294	0.185	0.122	0.077	3.1	0.282
18	0.189	0.059	0.188	0.069	6.2	0.236	0.138	0.071	0.120	0.065	1.2	0.183
19	0.189	0.056	0.176	0.065	0.180	0.081	0.125	0.068	0.117	0.057	0.0	0.156
20	25.5	0.613	0.167	0.062	0.160	0.072	0.121	0.073	0.108	0.057	0.0	0.137
21	0.356	0.115	0.170	0.064	0.154	0.070	0.110	0.057	0.109	0.056	0.0	0.126
22	0.232	0.074	0.293	0.153	0.143	0.058	0.109	0.052	0.109	0.059	0.0	0.114
23	0.0	0.208	0.177	0.079	0.134	0.052	0.112	0.051	0.110	0.058	0.0	0.110
24	0.8	0.207	0.157	0.084	0.132	0.050	0.115	0.044	0.112	0.055	0.0	0.108
25	54.9	2.226	0.154	0.085	0.130	0.049	0.117	0.046	0.110	0.055	0.0	0.104
26	10.861	10.363	0.143	0.070	0.111	0.041	0.112	0.044	0.121	0.059	0.0	0.102
27	1.551	0.909	0.151	0.082	0.109	0.049	0.115	0.044	0.122	0.060	0.0	0.103
28	3.8	0.615	0.146	0.071	0.111	0.041	0.119	0.043	0.120	0.059	0.0	0.101
29	0.8	0.447	0.137	0.065	0.112	0.043	0.107	0.047	0.120	0.058	0.0	0.097
30	0.325	0.107	0.129	0.065	0.134	0.054	0.111	0.051	0.120	0.059	0.0	0.096
31	0.268	0.083	0.130	0.063	0.160	0.062	0.111	0.046	0.120	0.059	0.0	0.099
計 Total	106.5	23.854	6.903	3.036	7.089	3.672	4.173	2.126	3.653	1.826	35.0	4.017
			71.2		93.9		48.7		28.8			

(単位 Unit : mm)

Table 3. 南谷および北谷流域の日降水量・日流出量(つづき)
Daily precipitation and runoff of MINAMITANI and KITATANI watershed. (Continued)

項目 Item	1月 Jan.		2月 Feb.		3月 Mar.		4月 Apr.		5月 May		6月 June	
	降水量 Precipitation	流出量 Runoff	降水量 Precipitation	流出量 Runoff	降水量 Precipitation	流出量 Runoff	降水量 Precipitation	流出量 Runoff	降水量 Precipitation	流出量 Runoff	降水量 Precipitation	流出量 Runoff
日 Day	南谷 MINAMI-TANI	北谷 KITA-TANI	南谷 MINAMI-TANI	北谷 KITA-TANI	南谷 MINAMI-TANI	北谷 KITA-TANI	南谷 MINAMI-TANI	北谷 KITA-TANI	南谷 MINAMI-TANI	北谷 KITA-TANI	南谷 MINAMI-TANI	北谷 KITA-TANI
1	0.0	0.100	0.062	0.0	0.098	0.057	3.5	1.611	1.942	0.0	0.358	0.276
2	0.0	0.104	0.063	0.0	0.097	0.057	7.0	0.860	0.876	0.0	0.312	0.224
3	6.0	0.145	0.105	0.0	0.097	0.057	0.0	1.010	1.157	1.5	0.300	0.201
4	0.0	0.113	0.070	0.0	0.097	0.057	0.0	0.563	0.525	21.0	3.107	4.412
5	0.0	0.104	0.063	0.5	0.101	0.063	0.0	0.383	0.302	0.0	1.716	1.747
6	0.0	0.104	0.064	0.5	0.104	0.057	0.0	0.274	0.201	0.0	0.935	0.812
7	0.0	0.104	0.065	0.0	0.101	0.057	0.0	0.228	0.157	4.0	0.751	0.574
8	0.0	0.104	0.066	9.0	0.112	0.071	16.0	0.259	0.232	0.0	0.607	0.474
9	0.0	0.104	0.067	17.0	0.610	0.603	11.5	4.378	6.171	0.0	0.429	0.344
10	0.0	0.104	0.061	0.0	0.222	0.149	0.0	1.424	1.618	0.0	0.348	0.263
11	0.0	0.104	0.060	0.0	0.144	0.082	13.0	1.656	2.217	38.0	4.064	6.568
12	0.0	0.106	0.062	0.0	0.131	0.076	0.0	2.252	2.839	38.0	26.732	29.754
13	0.0	0.104	0.060	0.0	0.124	0.072	0.0	0.948	0.917	1.0	11.888	11.129
14	0.0	0.104	0.059	0.0	0.114	0.068	0.0	0.591	0.508	0.5	3.652	2.890
15	0.0	0.106	0.056	0.0	0.110	0.068	0.0	0.368	0.307	15.0	4.238	4.988
16	0.0	0.107	0.057	1.0	0.112	0.063	0.0	0.291	0.225	0.0	4.168	3.702
17	0.0	0.106	0.058	0.0	0.105	0.062	10.0	0.438	0.409	0.0	2.058	1.600
18	0.0	0.106	0.062	1.5	0.106	0.065	0.0	0.576	0.712	0.0	1.187	0.848
19	0.0	0.108	0.062	59.0	6.093	6.673	14.0	2.603	3.627	0.0	0.734	0.493
20	0.5	0.104	0.062	0.0	1.624	1.480	5.0	1.895	2.069	16.5	2.407	2.916
21	0.0	0.104	0.058	0.0	0.406	0.290	12.5	5.390	7.483	0.0	1.729	1.598
22	0.0	0.104	0.057	0.0	0.234	0.151	0.0	2.602	2.471	7.0	1.259	0.998
23	0.0	0.104	0.057	0.0	0.176	0.106	0.0	1.112	1.012	0.0	1.011	0.890
24	0.0	0.101	0.057	0.0	0.148	0.084	0.0	0.653	0.557	0.0	0.727	0.590
25	0.0	0.097	0.056	0.0	0.131	0.070	1.0	0.488	0.364	0.0	0.537	0.402
26	0.0	0.097	0.052	0.0	0.126	0.068	7.0	0.698	0.668	2.0	0.494	0.323
27	1.5	0.098	0.053	4.5	0.126	0.075	15.0	3.041	4.225	6.0	0.510	0.353
28	1.0	0.110	0.062	19.5	1.870	2.300	0.0	2.789	2.886	0.0	0.360	0.231
29	0.0	0.104	0.057				0.0	1.342	1.176	0.0	0.313	0.181
30	0.0	0.104	0.052				0.0	0.754	0.639	0.0	0.279	0.149
31	0.0	0.104	0.053				0.0	0.503	0.391	0.0	0.256	0.114
計 Total	9.0	3.268	1.898	112.5	13.519	13.081	115.5	41.980	48.883	150.5	77.210	79.930
										105.0	22.385	20.023
											372.5	259.104
												253.039

(単位 Unit : mm)

Table 3. 南谷および北谷流域の日降水量・日流出量(つづき)
Daily precipitation and runoff of MINAMITANI and KITATANI watershed. (Continued)

項目 Item	1月 Jan.		2月 Feb.		3月 Mar.		4月 Apr.		5月 May		6月 June	
	降水量 Precipitation	流出量 Runoff	降水量 Precipitation	流出量 Runoff	降水量 Precipitation	流出量 Runoff	降水量 Precipitation	流出量 Runoff	降水量 Precipitation	流出量 Runoff	降水量 Precipitation	流出量 Runoff
日 Day	南谷 MINAMI-TANI	北谷 KITA-TANI	南谷 MINAMI-TANI	北谷 KITA-TANI	南谷 MINAMI-TANI	北谷 KITA-TANI	南谷 MINAMI-TANI	北谷 KITA-TANI	南谷 MINAMI-TANI	北谷 KITA-TANI	南谷 MINAMI-TANI	北谷 KITA-TANI
1	0.0	0.136	0.070	0.0	0.110	0.057	0.0	0.117	0.061	0.0	0.238	0.167
2	0.0	0.127	0.068	0.0	0.110	0.057	0.0	0.112	0.063	0.0	0.199	0.127
3	0.0	0.124	0.068	0.0	0.110	0.057	0.0	0.110	0.056	1.5	0.175	0.108
4	9.5	0.260	0.182	0.0	0.110	0.057	0.0	0.107	0.052	9.5	0.279	0.257
5	0.0	0.150	0.084	0.0	0.110	0.057	0.0	0.104	0.053	0.0	0.271	0.260
6	0.0	0.128	0.070	0.0	0.110	0.057	0.0	0.101	0.050	0.0	0.225	0.187
7	0.0	0.131	0.068	0.0	0.110	0.057	0.0	0.104	0.048	0.0	0.195	0.134
8	0.5	0.127	0.068	0.0	0.110	0.057	0.0	0.104	0.048	0.0	0.182	0.115
9	0.0	0.118	0.068	0.0	0.110	0.057	0.0	0.104	0.052	9.5	0.212	0.162
10	0.0	0.117	0.065	0.0	0.110	0.057	1.5	0.109	0.062	19.5	2.912	4.678
11	0.0	0.117	0.062	0.0	0.110	0.057	5.0	0.130	0.082	0.5	1.355	1.893
12	0.0	0.117	0.062	0.0	0.110	0.057	0.0	0.120	0.069	0.0	0.537	0.609
13	0.0	0.117	0.062	0.0	0.110	0.057	0.0	0.113	0.060	0.0	0.362	0.322
14	0.0	0.117	0.062	5.5	0.135	0.082	22.5	0.530	0.555	0.0	0.268	0.209
15	0.0	0.117	0.059	0.0	0.119	0.064	0.0	0.452	0.312	25.5	2.196	3.743
16	0.0	0.117	0.057	0.0	0.110	0.055	0.0	0.226	0.126	0.0	1.959	2.871
17	0.0	0.117	0.057	0.0	0.110	0.052	0.0	0.163	0.088	0.0	0.749	0.881
18	0.0	0.117	0.057	26.5	0.406	0.389	3.0	0.149	0.084	8.0	0.517	0.551
19	0.0	0.117	0.057	0.0	0.424	0.336	0.0	0.166	0.104	18.0	3.997	6.696
20	0.0	0.113	0.057	0.5	0.258	0.151	1.0	0.139	0.084	0.0	2.121	2.686
21	0.0	0.110	0.057	0.5	0.171	0.090	0.0	0.127	0.085	0.0	0.839	0.970
22	0.0	0.113	0.057	0.0	0.143	0.074	12.5	0.148	0.136	47.5	11.100	17.754
23	0.0	0.110	0.057	0.0	0.130	0.067	32.5	3.664	4.210	0.0	5.865	6.185
24	0.0	0.110	0.057	0.0	0.121	0.061	0.0	0.604	0.523	0.0	1.704	1.713
25	0.0	0.110	0.057	0.0	0.113	0.057	0.0	0.296	0.198	0.0	0.816	0.831
26	0.0	0.110	0.057	0.0	0.110	0.057	0.0	0.208	0.131	0.0	0.518	0.474
27	0.0	0.110	0.057	0.0	0.110	0.057	0.0	0.178	0.112	6.0	0.419	0.336
28	0.0	0.110	0.057	0.5	0.113	0.060	30.5	2.488	3.607	5.0	0.447	0.421
29	0.0	0.110	0.057	0.0	0.0	0.0	0.0	1.809	2.387	0.0	0.342	0.330
30	0.0	0.110	0.057	0.0	0.5	0.559	0.0	0.563	0.559	0.0	0.266	0.233
31	0.0	0.110	0.057	0.0	0.0	0.263	0.0	0.337	0.263	0.0	0.266	0.233
計 Total	10.0	3.797	2.030	33.5	4.003	2.393	109.0	13.680	14.320	150.5	41.265	55.902
										234.0	104.614	110.976
											189.5	72.512
												73.318

Table 3. 南谷および北谷流域の日降水量・日流出量(つづき)
Daily precipitation and runoff of MINAMITANI and KITATANI watershed. (Continued)

項目 Item	7月 July		8月 Aug.		9月 Sep.		10月 Oct.		11月 Nov.		12月 Dec.	
	降水量 Precipitation	流出量 Runoff	降水量 Precipitation	流出量 Runoff	降水量 Precipitation	流出量 Runoff	降水量 Precipitation	流出量 Runoff	降水量 Precipitation	流出量 Runoff	降水量 Precipitation	流出量 Runoff
日 Day	南谷 MINAMI-TANI	北谷 KITA-TANI	南谷 MINAMI-TANI	北谷 KITA-TANI	南谷 MINAMI-TANI	北谷 KITA-TANI	南谷 MINAMI-TANI	北谷 KITA-TANI	南谷 MINAMI-TANI	北谷 KITA-TANI	南谷 MINAMI-TANI	北谷 KITA-TANI
1	0.0	0.120	0.044	0.061	0.0	0.122	0.0	0.143	0.0	4.040	0.0	0.225
2	6.0	0.124	0.049	0.039	0.0	0.108	0.0	0.115	15.5	3.823	0.0	0.207
3	21.5	0.462	0.268	0.044	0.0	0.104	0.034	0.104	4.0	3.274	0.0	0.193
4	13.0	0.330	0.179	0.041	0.0	0.101	0.021	0.099	0.0	1.804	0.0	0.181
5	0.5	0.633	0.258	0.253	0.0	0.101	0.022	0.101	0.0	1.147	1.5	0.161
6	0.0	0.280	0.095	0.067	0.0	0.094	0.025	0.106	0.0	0.734	0.5	0.170
7	0.0	0.206	0.073	0.048	0.0	0.092	0.024	0.101	0.0	0.565	0.0	0.157
8	0.0	0.158	0.056	0.047	5.0	0.124	0.042	0.107	0.0	0.454	0.0	0.146
9	0.0	0.133	0.046	0.046	0.0	0.095	0.033	0.093	0.0	0.365	3.5	0.163
10	0.0	0.117	0.042	0.040	0.0	0.080	0.022	0.089	0.0	0.308	0.0	0.164
11	0.0	0.114	0.040	0.035	0.0	0.080	0.024	0.097	0.0	0.264	0.0	0.158
12	0.0	0.119	0.045	0.028	46.0	0.934	0.506	0.105	5.5	0.255	0.0	0.152
13	0.0	0.105	0.040	0.329	34.5	6.609	5.306	0.088	0.5	0.293	0.0	0.146
14	29.0	0.406	0.303	0.063	0.0	0.953	0.542	0.087	0.0	0.231	0.0	0.142
15	0.0	0.491	0.224	0.040	0.0	0.342	0.122	0.087	0.0	0.213	0.0	0.137
16	9.5	0.542	0.303	0.055	0.0	0.202	0.064	0.280	0.0	0.206	0.0	0.133
17	39.0	5.332	7.701	0.039	0.0	0.151	0.045	22.451	0.0	0.199	0.0	0.124
18	7.5	5.072	5.909	0.120	0.0	0.129	0.040	1.862	0.0	0.186	0.0	0.124
19	53.5	21.717	26.379	0.050	0.0	0.108	0.034	0.771	0.0	0.184	0.0	0.124
20	8.0	12.107	12.131	0.043	0.0	0.098	0.029	0.385	0.0	0.178	0.0	0.126
21	0.5	3.928	3.309	0.040	0.0	0.095	0.036	0.266	0.0	0.178	0.0	0.127
22	0.0	1.338	1.039	0.035	0.0	0.094	0.036	0.208	0.0	0.173	0.0	0.131
23	0.0	0.641	0.405	0.093	0.0	0.094	0.027	0.165	0.0	0.163	0.0	0.131
24	1.0	0.391	0.174	0.114	31.0	0.386	0.305	1.402	0.0	0.164	0.0	0.131
25	0.0	0.302	0.118	0.182	0.0	0.568	0.275	1.997	0.0	0.157	0.0	0.131
26	0.0	0.229	0.079	0.057	8.5	0.376	0.191	1.722	0.0	0.147	0.0	0.131
27	0.0	0.182	0.060	0.038	0.0	0.215	0.070	2.781	22.5	0.582	0.0	0.131
28	0.0	0.166	0.053	0.035	0.0	0.147	0.043	0.973	0.0	0.535	0.0	0.131
29	0.0	0.154	0.047	0.030	0.0	0.121	0.036	0.633	0.0	0.294	0.0	0.131
30	0.0	0.146	0.055	0.025	4.5	0.144	0.053	0.546	0.0	0.248	0.0	0.131
31	5.5	0.172	0.068	0.112	41.5	21.982	25.377	0.370	0.0	0.129	0.0	0.085
計 Total	194.5	56.217	59.592	2.131	129.5	12.867	8.065	62.134	48.0	21.364	5.5	4.566
								64.690		17.294		2.912

(単位 Unit : mm)

Table 3. 南谷および北谷流域の日降水量・日流出量(つづき)
Daily precipitation and runoff of MINAMITANI and KITATANI watershed. (Continued)

項目 Item	1月 Jan.		2月 Feb.		3月 Mar.		4月 Apr.		5月 May		6月 June	
	降水量 Precipitation	流出量 Runoff	降水量 Precipitation	流出量 Runoff	降水量 Precipitation	流出量 Runoff	降水量 Precipitation	流出量 Runoff	降水量 Precipitation	流出量 Runoff	降水量 Precipitation	流出量 Runoff
日 Day	南谷 MINAMI-TANI	北谷 KITA-TANI	南谷 MINAMI-TANI	北谷 KITA-TANI	南谷 MINAMI-TANI	北谷 KITA-TANI	南谷 MINAMI-TANI	北谷 KITA-TANI	南谷 MINAMI-TANI	北谷 KITA-TANI	南谷 MINAMI-TANI	北谷 KITA-TANI
1	0.0	0.127	0.082	0.0	0.127	0.085	9.5	0.247	0.214	0.0	0.499	0.372
2	0.0	0.126	0.079	0.0	0.124	0.084	0.0	0.215	0.183	0.0	0.456	0.323
3	0.0	0.129	0.079	0.0	0.124	0.079	0.0	0.174	0.134	0.0	0.413	0.283
4	6.5	0.167	0.116	0.0	0.124	0.079	0.0	0.150	0.124	0.0	0.369	0.245
5	0.5	0.148	0.096	0.0	0.121	0.079	0.0	0.142	0.120	0.0	0.320	0.212
6	0.0	0.134	0.088	0.0	0.117	0.079	0.0	0.134	0.115	0.0	0.287	0.183
7	10.0	0.205	0.169	0.0	0.117	0.079	0.0	0.128	0.105	16.0	0.412	0.338
8	2.0	0.266	0.203	0.0	0.114	0.079	0.0	0.121	0.095	0.5	0.705	0.974
9	0.0	0.180	0.130	0.0	0.110	0.079	0.0	0.117	0.085	0.0	0.489	0.622
10	0.0	0.143	0.108	0.0	0.113	0.079	0.0	0.115	0.076	1.5	0.417	0.433
11	0.0	0.134	0.101	0.0	0.111	0.077	11.5	0.122	0.084	0.0	0.367	0.346
12	0.0	0.131	0.098	0.0	0.116	0.079	11.0	1.777	2.459	3.5	0.360	0.314
13	0.0	0.131	0.094	0.0	0.117	0.076	0.0	0.624	0.792	32.5	11.323	14.581
14	0.0	0.131	0.091	0.0	0.117	0.073	15.0	0.552	0.589	0.0	4.177	3.624
15	3.5	0.142	0.101	0.0	0.113	0.073	1.5	2.727	3.769	0.0	1.631	1.403
16	0.0	0.145	0.102	0.0	0.115	0.073	0.0	1.101	1.380	0.0	0.945	0.827
17	0.0	0.131	0.092	0.0	0.117	0.073	21.0	2.070	2.777	0.0	0.695	0.558
18	0.0	0.131	0.088	0.0	0.121	0.078	0.0	4.828	6.227	33.5	3.308	4.377
19	0.0	0.127	0.085	0.0	0.137	0.091	0.0	1.942	1.949	0.0	7.947	8.595
20	0.0	0.124	0.085	0.0	0.138	0.091	0.0	0.977	0.963	0.0	3.029	2.467
21	11.0	0.255	0.238	0.0	0.134	0.091	11.0	0.740	0.671	0.0	1.576	1.281
22	0.0	0.312	0.273	0.0	0.138	0.091	9.5	3.489	4.794	0.0	1.062	0.832
23	0.5	0.232	0.181	8.5	0.173	0.123	0.0	2.845	2.937	0.0	0.769	0.561
24	0.0	0.189	0.135	0.0	0.136	0.083	0.0	1.355	1.262	0.0	0.632	0.439
25	0.0	0.168	0.116	0.0	0.124	0.068	15.0	1.412	1.526	0.0	0.469	0.338
26	0.0	0.149	0.105	0.0	0.124	0.064	17.0	7.829	10.024	0.0	0.396	0.276
27	0.0	0.142	0.105	3.0	0.148	0.080	0.0	5.845	5.238	0.0	0.361	0.246
28	0.0	0.138	0.101	0.0	0.152	0.077	0.0	2.225	1.894	0.0	0.345	0.228
29	0.0	0.138	0.092	1.0	0.160	0.069	0.0	1.282	1.088	10.0	0.449	0.310
30	0.0	0.134	0.085	0.0	0.134	0.085	0.0	0.868	0.711	0.0	0.427	0.287
31	0.0	0.131	0.085	0.0	0.131	0.085	0.0	0.615	0.477	0.0	0.269	0.128
計 Total	34.0	4.940	3.603	12.5	3.681	2.330	122.0	46.768	52.861	96.0	44.634	45.875
										153.5	65.451	65.389
											349.5	186.393
												189.677

Table 3. 南谷および北谷流域の日降水量・日流出量 (つづき)
Daily precipitation and runoff of MINAMITANI and KITATANI watershed. (Continued)

項目 Item	7月 July		8月 Aug.		9月 Sep.		10月 Oct.		11月 Nov.		12月 Dec.	
	降水量 Precipitation	流出量 Runoff	降水量 Precipitation	流出量 Runoff	降水量 Precipitation	流出量 Runoff	降水量 Precipitation	流出量 Runoff	降水量 Precipitation	流出量 Runoff	降水量 Precipitation	流出量 Runoff
日 Day	南谷 TANI	北谷 TANI	南谷 TANI	北谷 TANI	南谷 TANI	北谷 TANI	南谷 TANI	北谷 TANI	南谷 TANI	北谷 TANI	南谷 TANI	北谷 TANI
	MINAMI-	KITA-	MINAMI-	KITA-	MINAMI-	KITA-	MINAMI-	KITA-	MINAMI-	KITA-	MINAMI-	KITA-
	logical	logical	logical	logical	logical	logical	logical	logical	logical	logical	logical	logical
	station	station	station	station	station	station	station	station	station	station	station	station
1	0.0	3.624	2.905	0.0	0.472	0.170	0.081	0.0	0.298	0.114	0.0	0.172
2	0.0	1.604	1.130	0.0	0.461	0.153	0.067	0.0	0.286	0.110	0.0	0.174
3	2.5	1.079	0.674	0.0	0.445	0.147	0.063	0.0	0.266	0.106	0.0	0.164
4	0.0	0.798	0.441	6.5	0.488	0.190	0.093	0.0	0.250	0.102	0.0	0.163
5	0.0	0.638	0.281	0.5	0.463	0.172	0.256	32.0	0.826	0.593	0.0	0.161
6	0.0	0.563	0.226	0.0	0.407	0.142	0.700	2.0	1.892	1.574	0.0	0.150
7	0.0	0.524	0.200	0.0	0.389	0.129	0.185	0.0	0.728	0.436	0.0	0.149
8	0.0	0.499	0.183	0.0	0.369	0.121	0.131	0.0	0.445	0.196	0.0	0.148
9	0.0	0.465	0.168	0.0	0.362	0.116	0.115	0.0	0.330	0.134	0.0	0.151
10	0.0	0.443	0.147	0.0	0.386	0.136	0.178	0.0	0.270	0.117	0.0	0.149
11	0.0	0.418	0.137	1.5	0.380	0.141	0.533	0.0	0.250	0.097	0.0	0.146
12	0.0	0.411	0.139	0.0	0.365	0.120	0.322	2.0	0.272	0.110	0.0	0.147
13	39.5	1.950	1.572	28.0	0.895	0.468	0.143	0.0	0.234	0.105	0.0	0.146
14	47.5	22.728	26.632	0.0	0.439	0.167	0.112	0.0	0.217	0.099	0.0	0.141
15	19.0	12.096	11.889	2.5	0.378	0.140	0.104	0.0	0.214	0.091	0.0	0.140
16	0.0	6.722	5.847	11.0	0.601	0.289	0.138	0.0	0.206	0.086	0.0	0.142
17	0.0	2.514	1.814	0.0	0.438	0.172	0.114	0.0	0.211	0.091	0.0	0.144
18	8.5	1.839	1.429	0.0	0.384	0.148	0.107	0.0	0.222	0.094	1.0	0.147
19	0.0	1.386	1.086	0.0	0.374	0.143	0.113	0.0	0.198	0.087	0.5	0.145
20	8.0	1.253	0.804	0.0	0.357	0.149	1.256	0.0	0.189	0.081	0.0	0.145
21	0.0	1.251	0.774	0.0	0.344	0.144	0.223	0.0	0.202	0.086	0.0	0.138
22	0.0	0.976	0.506	0.0	0.340	0.140	0.139	0.0	0.189	0.075	0.0	0.141
23	15.5	1.230	0.809	0.0	0.328	0.136	0.117	0.0	0.175	0.071	6.0	0.142
24	0.5	1.709	1.483	9.5	0.370	0.156	1.624	20.0	0.325	0.192	0.0	0.189
25	0.0	1.271	0.928	0.5	0.348	0.155	3.642	0.5	0.349	0.186	0.0	0.148
26	0.0	0.971	0.551	0.0	0.295	0.117	0.615	0.0	0.214	0.105	0.0	0.144
27	1.0	0.783	0.385	0.0	0.278	0.100	0.273	0.0	0.191	0.089	0.0	0.146
28	0.0	0.678	0.311	0.0	0.277	0.097	0.166	0.0	0.187	0.083	0.0	0.146
29	0.0	0.607	0.271	0.0	0.264	0.088	0.125	3.5	0.187	0.086	2.5	0.149
30	0.0	0.540	0.219	0.0	0.250	0.083	0.121	1.0	0.187	0.085	0.5	0.153
31	0.0	0.502	0.188	0.0	0.243	0.084	0.121	0.0	0.174	0.077	0.0	0.124
計 Total	142.0	72.072	64.128	60.0	12.189	4.713	11.855	61.0	10.183	5.557	10.5	4.520
												2.019
												3.0
												4.221
												2.195

(単位 Unit : mm)

Table 3. 南谷および北谷流域の日降水量・日流出量(つづき)
Daily precipitation and runoff of MINAMITANI and KITATANI watershed. (Continued)

項目 Item	1月 Jan.		2月 Feb.		3月 Mar.		4月 Apr.		5月 May		6月 June	
	降水量 Precipitation	流出量 Runoff	降水量 Precipitation	流出量 Runoff	降水量 Precipitation	流出量 Runoff	降水量 Precipitation	流出量 Runoff	降水量 Precipitation	流出量 Runoff	降水量 Precipitation	流出量 Runoff
日 Day	南谷 MINAMI-TANI	北谷 KITA-TANI	南谷 MINAMI-TANI	北谷 KITA-TANI	南谷 MINAMI-TANI	北谷 KITA-TANI	南谷 MINAMI-TANI	北谷 KITA-TANI	南谷 MINAMI-TANI	北谷 KITA-TANI	南谷 MINAMI-TANI	北谷 KITA-TANI
1	3.5	0.147	0.088	0.158	0.089	0.589	0.0	0.231	0.158	0.273	0.0	0.371
2	0.0	0.127	0.074	0.142	0.084	0.376	0.0	0.225	0.149	0.204	0.0	0.332
3	0.0	0.128	0.073	0.134	0.079	0.343	0.0	0.225	0.143	0.139	0.0	0.300
4	0.0	0.124	0.070	0.131	0.075	4.288	0.0	0.220	0.131	0.111	0.0	0.282
5	0.0	0.124	0.068	0.125	0.068	4.507	0.0	0.207	0.128	0.097	7.0	0.364
6	0.0	0.124	0.068	0.123	0.068	1.495	0.0	0.196	0.124	0.673	0.0	0.319
7	11.0	0.141	0.094	0.117	0.068	0.967	0.0	0.192	0.115	5.943	0.0	0.258
8	7.0	0.327	0.227	0.276	0.245	0.480	21.5	1.041	1.373	1.820	23.5	0.402
9	0.0	0.158	0.091	0.919	0.727	0.439	0.0	0.721	1.009	0.663	21.5	2.926
10	0.0	0.137	0.076	0.498	0.326	0.353	0.0	0.505	0.505	0.323	0.5	1.354
11	5.0	0.144	0.090	0.382	0.233	0.228	0.0	0.393	0.341	9.952	0.0	0.653
12	0.0	0.153	0.088	0.290	0.163	0.205	0.0	0.311	0.257	7.059	0.0	0.390
13	0.0	0.131	0.073	0.235	0.129	0.674	0.0	0.279	0.217	2.045	0.0	0.353
14	0.0	0.125	0.073	0.193	0.106	2.096	2.0	0.265	0.187	0.940	2.0	0.338
15	0.0	0.117	0.071	0.175	0.095	1.327	3.5	0.319	0.213	0.432	11.0	0.547
16	0.0	0.117	0.068	0.437	0.349	0.844	0.0	0.305	0.188	0.247	33.0	4.876
17	0.0	0.117	0.068	4.688	5.509	0.610	0.0	0.250	0.162	1.431	0.0	4.991
18	1.5	0.117	0.070	5.716	6.851	0.462	0.0	0.218	0.139	3.770	0.5	1.696
19	8.0	0.147	0.106	1.644	1.517	0.401	0.0	0.209	0.131	13.386	0.0	0.858
20	13.5	0.505	0.368	0.715	0.584	0.347	0.0	0.203	0.124	23.543	0.0	0.568
21	0.0	0.261	0.140	0.485	0.353	0.201	0.0	0.192	0.115	3.796	0.0	0.437
22	0.0	0.169	0.094	0.350	0.251	0.177	6.5	0.217	0.129	1.395	5.5	0.390
23	16.0	0.838	0.589	0.292	0.207	0.251	17.0	0.657	0.631	2.146	3.5	0.504
24	0.0	0.321	0.179	4.803	6.920	0.306	1.5	0.623	0.699	1.557	17.0	1.467
25	0.0	0.201	0.114	9.577	11.612	0.310	0.0	0.390	0.342	1.248	0.0	0.760
26	10.5	0.437	0.339	7.495	7.889	0.263	0.0	0.298	0.220	9.879	0.0	0.509
27	0.0	0.469	0.285	2.270	1.992	0.303	0.0	0.261	0.168	3.387	2.0	0.433
28	0.0	0.260	0.141	1.158	0.955	0.295	0.0	0.215	0.127	1.151	18.0	1.566
29	0.0	0.199	0.111	0.5	0.257	0.186	0.0	0.190	0.113	0.007	0.0	0.850
30	0.0	0.174	0.099	1.0	0.228	0.167	4.5	0.205	0.111	0.640	0.0	0.604
31	0.0	0.164	0.093	0.0	0.229	0.163	0.0	0.447	0.188	0.0	0.0	0.375
計 Total	76.0	6.703	4.187	43.528	47.544	22.989	56.5	9.762	8.449	101.828	145.0	29.731
										98.673		25.343

(単位 Unit : mm)

Table 3. 南谷および北谷流域の日降水量・日流出量(つづき)
Daily precipitation and runoff of MINAMITANI and KITATANI watershed. (Continued)

項目 Item	1月 Jan.		2月 Feb.		3月 Mar.		4月 Apr.		5月 May		6月 June	
	降水量 Precipitation	流出量 Runoff	降水量 Precipitation	流出量 Runoff	降水量 Precipitation	流出量 Runoff	降水量 Precipitation	流出量 Runoff	降水量 Precipitation	流出量 Runoff	降水量 Precipitation	流出量 Runoff
日 Day	南谷 MINAMI-TANI	北谷 KITA-TANI	南谷 MINAMI-TANI	北谷 KITA-TANI	南谷 MINAMI-TANI	北谷 KITA-TANI	南谷 MINAMI-TANI	北谷 KITA-TANI	南谷 MINAMI-TANI	北谷 KITA-TANI	南谷 MINAMI-TANI	北谷 KITA-TANI
1	0.0	0.215	0.120	1.077	27.5	1.589	1.931	0.0	1.081	0.882	0.330	0.178
2	0.0	0.215	0.120	0.711	6.5	8.114	9.989	0.0	0.762	0.619	0.388	0.203
3	0.0	0.215	0.120	1.240	4.0	4.161	3.770	0.0	0.609	0.469	0.899	0.718
4	0.0	0.210	0.120	0.944	0.0	2.527	2.455	17.5	1.986	2.346	3.532	4.350
5	0.0	0.206	0.120	0.546	0.0	1.622	1.395	0.0	1.816	2.036	10.206	12.003
6	0.5	0.209	0.116	0.376	0.0	1.049	0.832	0.0	1.192	1.061	4.554	3.823
7	0.0	0.202	0.112	0.322	0.0	0.768	0.572	12.0	0.988	0.779	3.612	3.524
8	0.0	0.196	0.112	0.285	1.0	0.535	0.401	10.0	6.031	6.957	9.021	9.087
9	1.0	0.199	0.112	0.259	0.0	0.429	0.320	0.0	3.362	2.914	3.366	2.537
10	5.5	0.263	0.161	0.236	0.0	0.392	0.279	0.0	1.622	1.308	1.664	1.106
11	0.0	0.219	0.127	0.591	3.0	0.382	0.253	0.0	1.002	0.762	1.074	0.613
12	0.0	0.206	0.120	0.474	4.5	0.583	0.423	3.0	0.779	0.530	0.822	0.431
13	0.5	0.206	0.117	0.355	0.0	0.358	0.315	19.5	3.126	3.912	0.689	0.343
14	0.0	0.200	0.112	0.324	0.0	0.289	0.261	0.0	3.537	3.873	0.787	0.452
15	0.0	0.196	0.112	0.388	2.0	0.344	0.278	0.0	1.897	1.574	0.613	0.368
16	3.0	0.235	0.146	0.447	0.0	0.326	0.243	4.5	1.216	0.932	0.478	0.246
17	0.0	0.206	0.122	0.387	0.0	0.319	0.219	0.0	0.885	0.643	0.423	0.202
18	0.5	0.202	0.120	0.339	0.0	0.326	0.203	0.0	0.696	0.476	1.020	0.712
19	5.5	0.302	0.199	0.324	0.5	0.307	0.191	0.0	0.578	0.384	19.317	20.736
20	0.0	0.237	0.141	2.609	0.0	0.297	0.176	4.5	0.560	0.353	5.383	3.605
21	0.0	0.208	0.125	0.990	0.0	0.290	0.162	1.0	0.550	0.348	2.085	1.155
22	0.0	0.196	0.120	0.628	1.5	0.274	0.153	11.0	0.787	0.588	1.028	0.558
23	0.0	0.192	0.112	3.188	28.0	0.276	0.148	2.5	1.083	1.168	0.683	0.339
24	0.0	0.185	0.112	8.658	4.5	0.291	0.154	0.0	0.774	0.758	0.550	0.247
25	0.0	0.179	0.108	2.589	0.0	0.275	0.147	0.0	0.606	0.486	0.490	0.207
26	0.0	0.177	0.105	1.182	0.0	0.248	0.136	0.0	0.531	0.375	0.420	0.169
27	0.0	0.178	0.105	0.692	0.0	0.236	0.136	0.0	0.453	0.308	0.386	0.156
28	0.0	0.178	0.105	0.493	0.0	2.793	3.821	0.0	0.408	0.264	0.375	0.146
29	13.0	0.368	0.365	2.5	11.303	14.079	6.0	0.440	0.271	0.146	0.367	0.146
30	0.0	0.260	0.299	0.0	3.174	2.769	0.0	0.356	0.203	0.165	0.367	0.165
31	2.0	0.254	0.286	3.5	1.583	1.330	0.0	0.356	0.203	0.165	0.382	0.190
計 Total	31.5	6.713	4.370	29.964	95.5	45.460	47.541	91.5	39.713	37.578	75.311	68.714
					101.0			147.0			186.0	
												27.072

Table 3. 南谷および北谷流域の日降水量・日流出量(つづき)
Daily precipitation and runoff of MINAMITANI and KITATANI watershed. (Continued)

項目 Item	1月 Jan.		2月 Feb.		3月 Mar.		4月 Apr.		5月 May		6月 June		
	降水量 Precipitation	流出量 Runoff	降水量 Precipitation	流出量 Runoff	降水量 Precipitation	流出量 Runoff	降水量 Precipitation	流出量 Runoff	降水量 Precipitation	流出量 Runoff	降水量 Precipitation	流出量 Runoff	
日 Day	南谷 MINAMI-TANI	北谷 KITA-TANI	南谷 MINAMI-TANI	北谷 KITA-TANI	南谷 MINAMI-TANI	北谷 KITA-TANI	南谷 MINAMI-TANI	北谷 KITA-TANI	南谷 MINAMI-TANI	北谷 KITA-TANI	南谷 MINAMI-TANI	北谷 KITA-TANI	
1	1.0	0.499	0.372	0.250	9.0	M.R.	0.0	3.168	2.664	1.956	0.5	2.329	
2	0.5	0.415	0.288	0.228	0.0	M.R.	0.0	1.761	1.460	1.811	39.5	12.789	
3	0.0	0.373	0.250	0.213	0.0	M.R.	0.0	1.272	1.012	1.234	12.5	13.463	
4	0.0	0.352	0.239	0.218	9.5	M.R.	0.0	1.060	0.768	0.986	0.0	7.071	
5	0.0	0.339	0.228	0.202	0.0	M.R.	0.0	0.932	0.636	0.849	0.0	2.545	
6	0.0	0.333	0.215	0.187	0.0	M.R.	12.5	1.109	0.902	0.775	0.0	1.461	
7	0.0	0.326	0.211	0.169	0.0	M.R.	37.0	6.242	8.759	2.0	0.758	0.0	
8	0.0	0.339	0.211	0.165	25.5	M.R.	2.0	16.367	16.159	1.355	0.0	0.800	
9	0.0	0.331	0.206	0.171	0.0	7.450	8.376	3.862	3.862	1.251	0.0	0.689	
10	0.0	0.321	0.201	1.081	0.0	3.038	2.654	2.381	1.940	0.934	2.0	0.705	
11	0.0	0.314	0.201	0.835	17.5	4.803	5.797	1.817	1.563	0.803	0.0	0.636	
12	0.0	0.311	0.195	0.497	0.0	4.510	4.261	1.344	1.114	1.920	0.0	0.590	
13	0.0	0.302	0.187	0.379	0.0	2.230	1.904	2.832	3.472	2.646	57.5	10.323	
14	0.0	0.295	0.176	0.407	0.5	1.455	1.198	4.016	4.679	1.562	0.0	9.137	
15	0.0	0.290	0.171	0.622	0.0	0.989	0.793	0.0	2.569	1.561	6.0	2.403	
16	1.5	0.290	0.171	0.996	14.5	1.475	1.565	0.0	1.362	1.552	3.5	1.664	
17	0.0	0.296	0.171	0.724	0.0	1.790	2.129	0.0	1.274	0.933	0.0	1.099	
18	0.0	0.284	0.167	0.611	0.0	1.560	1.528	8.0	1.342	1.011	0.0	0.888	
19	0.0	0.279	0.162	0.577	0.0	1.318	1.102	0.0	0.992	0.767	0.0	0.825	
20	0.0	0.279	0.167	0.429	0.0	1.132	0.856	0.0	0.865	0.731	0.0	2.256	
21	27.5	1.644	1.780	0.372	0.0	0.865	0.645	0.0	0.771	0.510	0.0	1.624	
22	0.0	1.522	2.098	0.322	51.5	8.593	10.911	0.0	0.662	0.427	0.0	1.260	
23	0.0	0.781	0.864	0.290	1.5	19.793	18.808	0.0	0.610	0.382	0.0	2.135	
24	0.5	0.628	0.561	0.269	0.0	5.087	4.131	78.5	17.749	22.260	0.0	2.829	
25	0.0	0.559	0.479	0.259	0.0	2.388	1.916	0.0	27.443	23.351	0.0	2.084	
26	0.0	0.461	0.384	0.248	0.0	1.526	1.236	0.0	4.909	3.519	1.0	1.520	
27	0.0	0.413	0.333	M.R.	3.5	1.241	0.950	0.0	2.463	1.670	13.0	5.345	
28	0.0	0.375	0.289	M.R.	0.0	0.950	0.713	2.5	1.766	1.062	0.0	6.101	
29	0.0	0.347	0.262	M.R.	0.0	0.759	0.558	37.5	15.451	15.975	2.0	3.242	
30	0.0	0.339	0.249	0.0	0.0	3.977	5.092	0.0	5.740	4.503	0.0	6.840	
31	0.0	0.339	0.251	31.0	8.284	8.640	0.0	0.0	35.5	3.817	0.0	7.307	
計 Total	31.0	13.976	11.739	46.5	9.156	10.801	164.0	85.213	85.762	202.5	135.148	129.583	26.202
											107.5	36.653	213.0
													105.820
													101.711

Table 3. 南谷および北谷流域の日降水量・日流出量(つづき)
Daily precipitation and runoff of MINAMITANI and KITATANI watershed. (Continued)

項目 Item	7月 July			8月 Aug.			9月 Sep.			10月 Oct.			11月 Nov.			12月 Dec.			
	降水量 Precipitation	流出量 Runoff	露場 Meteorological station	降水量 Precipitation	流出量 Runoff	露場 Meteorological station	降水量 Precipitation	流出量 Runoff	露場 Meteorological station	降水量 Precipitation	流出量 Runoff	露場 Meteorological station	降水量 Precipitation	流出量 Runoff	露場 Meteorological station	降水量 Precipitation	流出量 Runoff	露場 Meteorological station	
1	28.5	14.656	北谷 MINAMI-TANI	0.0	0.643	南谷 MINAMI-TANI	0.0	0.351	北谷 KITATANI	0.113	0.091	南谷 MINAMI-TANI	0.0	0.189	北谷 KITATANI	0.062	0.203	北谷 KITATANI	
2	6.5	10.663	8.610	0.0	0.598	0.217	0.0	0.333	0.104	0.147	0.0	0.0	0.0	0.185	0.060	0.0	0.187	0.102	
3	0.0	3.863	3.228	0.0	0.592	0.201	0.0	0.333	0.101	0.144	0.0	0.0	0.0	0.192	0.061	0.0	0.187	0.098	
4	38.0	12.138	13.876	0.0	0.579	0.195	0.0	0.324	0.096	0.135	0.0	0.0	0.0	0.180	0.056	0.0	0.187	0.100	
5	60.5	76.462	68.767	0.0	0.573	0.198	0.0	0.322	0.094	0.128	0.0	0.0	0.0	0.173	0.050	0.0	0.187	0.095	
6	0.0	6.612	4.854	5.5	0.641	0.263	0.0	0.321	0.091	0.128	0.0	0.0	0.0	0.179	0.053	0.0	0.187	0.094	
7	0.0	2.646	1.789	0.0	0.587	0.243	6.0	0.430	0.158	0.121	0.0	0.0	0.0	0.183	0.055	0.0	0.187	0.089	
8	0.0	1.650	0.989	0.0	0.534	0.205	0.0	0.341	0.102	0.124	0.0	14.0	0.379	0.177	0.0	0.187	0.187	0.085	
9	0.0	1.201	0.613	0.0	0.513	0.163	0.0	0.302	0.092	0.133	0.0	0.0	0.226	0.096	0.0	0.182	0.182	0.085	
10	0.0	0.982	0.460	3.5	0.571	0.213	0.0	0.294	0.081	0.125	0.0	0.0	0.200	0.084	0.0	0.187	0.187	0.079	
11	0.0	0.854	0.356	28.5	1.615	0.892	0.0	0.291	0.078	0.126	0.0	0.0	0.191	0.078	1.5	0.206	0.206	0.089	
12	0.0	0.796	0.320	0.0	0.877	0.399	0.0	0.294	0.078	0.100	0.0	0.0	0.186	0.076	0.0	0.177	0.177	0.084	
13	5.5	0.829	0.368	0.0	0.584	0.227	8.5	0.366	0.123	0.079	0.0	0.0	0.183	0.064	0.0	0.170	0.170	0.083	
14	0.0	0.694	0.275	0.0	0.511	0.178	9.0	0.514	0.248	0.080	0.0	0.0	0.181	0.066	0.0	0.170	0.170	0.085	
15	12.0	0.964	0.488	0.0	0.488	0.162	0.5	0.334	0.127	0.078	0.0	0.0	0.178	0.072	0.0	0.170	0.170	0.087	
16	8.0	1.262	0.815	0.0	0.473	0.156	0.0	0.315	0.117	0.086	0.0	0.0	0.180	0.073	0.0	0.170	0.170	0.085	
17	5.5	0.926	0.501	0.0	0.458	0.145	0.0	0.313	0.113	0.123	0.0	4.5	0.180	0.076	10.5	0.226	0.226	0.136	
18	14.5	2.410	1.652	0.0	0.445	0.136	0.0	0.313	0.112	0.104	0.0	0.0	0.180	0.080	0.5	0.284	0.284	0.174	
19	62.0	29.619	31.071	0.0	0.424	0.124	0.0	0.301	0.101	0.077	0.0	0.0	0.180	0.102	0.0	0.192	0.192	0.102	
20	0.0	13.975	11.448	0.0	0.420	0.117	0.0	0.274	0.084	0.070	0.0	0.0	0.178	0.069	0.0	0.183	0.183	0.094	
21	0.0	2.948	1.923	0.5	0.451	0.143	0.0	0.272	0.074	0.066	0.0	0.0	0.178	0.065	0.0	0.178	0.178	0.091	
22	0.0	1.542	0.850	13.5	0.612	0.275	0.0	0.278	0.072	0.064	0.0	0.0	0.180	0.068	0.0	0.178	0.178	0.091	
23	0.0	1.086	0.468	0.0	0.511	0.210	0.0	0.268	0.071	0.062	0.0	6.5	0.206	0.080	9.0	0.320	0.320	0.212	
24	0.0	0.880	0.333	0.0	0.439	0.163	0.0	0.265	0.076	0.060	0.0	0.0	0.224	0.102	0.5	0.250	0.250	0.140	
25	0.0	0.806	0.292	0.0	0.427	0.157	0.5	0.269	0.092	0.084	0.0	0.0	0.186	0.082	15.5	0.479	0.479	0.322	
26	10.5	0.896	0.367	0.0	0.397	0.148	1.5	0.265	0.083	0.074	0.0	0.0	0.187	0.079	0.5	0.408	0.408	0.232	
27	1.5	0.879	0.427	0.0	0.362	0.116	0.5	0.293	0.089	0.099	0.0	5.5	0.223	0.101	17.5	0.889	0.889	0.621	
28	2.5	0.792	0.363	1.0	0.362	0.110	0.0	0.238	0.070	0.078	0.0	28.0	0.856	0.533	0.0	0.453	0.453	0.291	
29	7.5	0.842	0.391	0.0	0.361	0.115	0.0	0.228	0.057	0.064	0.0	0.0	0.294	0.129	0.0	0.249	0.249	0.137	
30	0.5	0.781	0.339	4.5	0.441	0.164	22.0	0.487	0.242	0.072	0.0	0.0	0.215	0.106	0.5	0.207	0.207	0.113	
31	0.0	0.677	0.268	0.0	0.389	0.141	0.0	0.274	0.084	0.068	0.0	0.0	0.178	0.069	0.0	0.183	0.183	0.107	
計 Total	263.5	195.331	172.008	57.0	16.877	6.420	48.5	9.528	3.137	3.672	41.5	8.414	3.672	6.652	2.854	56.0	7.630	7.630	4.303

(単位 Unit : mm)

Table 3. 南谷および北谷流域の日降水量・日流出量(つづき)
Daily precipitation and runoff of MINAMITANI and KITATANI watershed. (Continued)

項目 Item	1月 Jan.		2月 Feb.		3月 Mar.		4月 Apr.		5月 May		6月 June	
	降水量 Precipitation	流出量 Runoff	降水量 Precipitation	流出量 Runoff	降水量 Precipitation	流出量 Runoff	降水量 Precipitation	流出量 Runoff	降水量 Precipitation	流出量 Runoff	降水量 Precipitation	流出量 Runoff
日 Day	南谷 MINAMI-TANI	北谷 KITA-TANI	南谷 MINAMI-TANI	北谷 KITA-TANI	南谷 MINAMI-TANI	北谷 KITA-TANI	南谷 MINAMI-TANI	北谷 KITA-TANI	南谷 MINAMI-TANI	北谷 KITA-TANI	南谷 MINAMI-TANI	北谷 KITA-TANI
1	0.0	0.187	0.105	0.270	0.0	0.174	0.165	11.0	1.925	2.396	0.0	0.336
2	0.0	0.180	0.105	0.188	0.0	0.136	0.128	0.0	1.643	2.021	0.0	0.270
3	0.0	0.178	0.101	0.222	7.5	0.129	0.114	0.0	0.939	0.959	0.0	0.232
4	0.0	0.175	0.091	0.398	0.0	0.131	0.090	35.0	2.718	3.905	0.0	0.202
5	0.0	0.170	0.091	0.249	0.0	0.752	0.745	7.5	15.356	18.930	0.0	0.180
6	13.0	0.424	0.340	0.206	0.0	0.691	0.718	0.0	3.293	2.949	0.0	0.171
7	0.0	0.328	0.240	0.184	0.0	0.272	0.211	0.0	1.313	1.251	0.0	0.185
8	0.0	0.231	0.140	0.166	0.0	0.214	0.145	0.0	0.771	0.686	17.5	0.356
9	4.0	0.265	0.172	0.161	0.0	0.222	0.154	1.0	0.609	0.486	7.5	1.309
10	0.0	0.222	0.134	0.154	2.0	0.483	0.450	27.5	5.234	7.397	0.0	0.476
11	0.0	0.198	0.116	0.153	0.0	0.291	0.235	0.0	3.548	3.629	0.0	0.309
12	0.0	0.192	0.109	0.149	0.0	0.230	0.166	0.0	1.596	1.444	0.0	0.246
13	2.5	0.190	0.107	0.146	0.0	0.198	0.134	0.0	0.875	0.768	1.0	0.243
14	0.0	0.182	0.104	0.146	0.0	0.183	0.117	0.0	0.577	0.493	1.0	0.246
15	0.0	0.170	0.098	0.147	17.0	1.136	1.189	1.0	0.470	0.382	32.0	1.861
16	0.0	0.165	0.098	0.153	0.0	0.788	0.941	0.0	0.403	0.309	0.0	2.655
17	0.0	0.161	0.095	0.146	2.5	0.420	0.412	0.0	0.333	0.255	0.0	1.014
18	0.0	0.154	0.091	0.141	24.5	4.172	6.300	0.0	0.304	0.228	10.5	1.274
19	0.0	0.153	0.089	0.138	0.0	1.039	1.506	5.5	0.337	0.250	0.0	0.953
20	0.0	0.153	0.085	0.133	11.5	0.604	0.680	0.0	0.272	0.201	0.0	0.627
21	0.0	0.153	0.085	0.131	28.5	9.224	14.939	0.0	0.239	0.171	0.0	0.446
22	0.0	0.153	0.085	0.127	0.0	1.856	2.397	14.5	0.657	0.669	2.5	0.357
23	0.0	0.149	0.085	0.124	0.0	0.760	0.911	0.0	0.394	0.442	15.0	0.631
24	0.0	0.146	0.085	0.132	11.0	0.749	0.818	0.5	0.320	0.298	0.0	0.480
25	0.0	0.146	0.085	0.125	0.0	1.597	2.351	2.0	0.300	0.251	0.0	0.337
26	0.0	0.146	0.085	0.120	5.0	1.061	1.391	0.0	0.249	0.202	0.0	0.284
27	0.0	0.144	0.085	0.124	2.0	0.852	1.009	0.0	0.242	0.178	0.0	0.240
28	0.0	0.138	0.085	0.124	10.5	1.041	1.239	0.0	0.228	0.158	1.5	0.227
29	7.5	0.156	0.109	0.153	40.0	12.210	18.879	0.0	0.208	0.148	0.0	0.194
30	2.5	0.252	0.232	0.153	1.5	9.170	10.606	17.0	0.581	0.491	3.0	0.217
31	6.0	0.209	0.196	0.133	0.0	2.306	2.230	0.0	0.196	0.106	0.0	0.196
計 Total	35.5	5.870	3.728	4.808	19.5	53.089	71.370	122.5	45.933	51.947	91.5	16.754
											174.5	34.099
												38.763

Table 3. 南谷および北谷流域の日降水量・日流出量(つづき)
Daily precipitation and runoff of MINAMITANI and KITATANI watershed. (Continued)

項目 Item	7月 July		8月 Aug.		9月 Sep.		10月 Oct.		11月 Nov.		12月 Dec.							
	降水量 Precipitation	流出量 Runoff	降水量 Precipitation	流出量 Runoff	降水量 Precipitation	流出量 Runoff	降水量 Precipitation	流出量 Runoff	降水量 Precipitation	流出量 Runoff	降水量 Precipitation	流出量 Runoff						
日 Day	南谷 MINAMI-TANI	北谷 KITA-TANI	南谷 MINAMI-TANI	北谷 KITA-TANI	南谷 MINAMI-TANI	北谷 KITA-TANI	南谷 MINAMI-TANI	北谷 KITA-TANI	南谷 MINAMI-TANI	北谷 KITA-TANI	南谷 MINAMI-TANI	北谷 KITA-TANI						
1	2.5	7.331	7.145	0.426	0.0	0.304	0.105	0.099	0.0	0.168	0.0	0.153						
2	0.5	1.715	1.366	0.287	0.0	0.299	0.102	0.101	0.0	0.165	0.0	0.153						
3	0.0	0.800	0.560	0.233	0.0	0.289	0.095	0.094	0.0	0.169	0.0	0.153						
4	0.0	0.511	0.277	0.232	0.0	0.280	0.093	0.081	5.5	0.167	0.0	0.157						
5	18.0	1.305	1.168	0.217	0.0	0.249	0.085	0.083	9.0	0.171	0.0	0.161						
6	0.0	1.301	1.342	0.199	0.0	0.233	0.071	0.070	0.0	0.383	0.5	0.160						
7	0.0	0.714	0.514	0.191	0.0	0.233	0.075	0.069	0.0	0.192	0.0	0.187						
8	0.0	0.442	0.241	3.091	1.0	0.239	0.083	7.623	0.0	0.170	6.5	0.260						
9	0.0	0.328	0.149	1.745	0.0	0.245	0.082	4.085	4.0	0.207	0.0	0.175						
10	14.5	0.516	0.274	0.483	0.0	0.240	0.086	0.470	0.5	0.188	7.5	0.308						
11	26.0	2.157	1.820	0.341	0.0	0.209	0.068	0.198	0.0	0.174	0.0	0.209						
12	2.5	6.041	6.316	0.309	0.0	0.202	0.061	0.133	0.0	0.168	0.0	0.174						
13	0.0	2.331	1.764	1.136	3.5	0.217	0.069	0.117	0.0	0.161	0.0	0.165						
14	0.0	1.068	0.702	0.559	4.5	0.305	0.133	0.105	0.0	0.161	0.0	0.148						
15	0.0	0.684	0.388	0.600	8.5	0.252	0.105	0.120	0.0	0.161	0.0	0.146						
16	0.5	0.506	0.268	0.861	0.0	0.224	0.085	0.105	0.0	0.159	0.0	0.144						
17	26.5	3.674	4.418	0.414	0.0	0.207	0.070	0.097	0.0	0.148	0.0	0.139						
18	7.5	3.887	4.048	3.762	0.0	0.202	0.072	0.095	0.0	0.146	0.0	0.138						
19	0.0	1.971	1.546	68.186	2.5	0.232	0.092	0.093	0.0	0.146	0.0	0.138						
20	2.5	0.926	0.576	5.120	0.0	0.189	0.065	0.093	18.5	0.402	12.5	0.289						
21	0.0	0.622	0.343	1.719	0.0	0.177	0.061	0.098	0.0	0.231	1.0	0.278						
22	0.0	0.457	0.215	0.890	4.0	0.211	0.082	0.181	0.0	0.187	0.0	0.195						
23	0.0	0.361	0.143	0.576	3.0	0.255	0.105	0.123	0.0	0.176	0.0	0.170						
24	0.0	0.311	0.111	0.476	1.0	0.232	0.087	0.207	0.0	0.170	0.0	0.158						
25	0.0	0.285	0.097	5.487	3.0	0.356	0.174	0.098	0.0	0.173	0.0	0.151						
26	0.0	0.265	0.090	3.462	0.0	0.223	0.081	0.087	0.0	0.166	0.0	0.146						
27	0.0	0.248	0.082	1.308	0.0	0.186	0.062	0.078	0.0	0.155	6.0	0.153						
28	0.0	0.234	0.077	0.712	0.0	0.187	0.061	0.081	0.0	0.156	5.0	0.268						
29	0.0	0.224	0.075	0.487	28.5	1.091	0.690	0.081	0.0	0.155	0.5	0.273						
30	0.0	0.215	0.071	0.382	0.0	0.387	0.153	0.083	0.0	0.155	0.0	0.200						
31	0.0	0.206	0.066	0.334	0.0	0.172	0.077	0.077	0.0	0.176	0.0	0.113						
計 Total	101.0	41.635	36.252	274.0	104.225	107.822	56.0	8.155	3.245	89.0	16.563	15.041	37.5	5.530	2.868	45.5	5.725	3.538

(単位 Unit : mm)

Table 3. 南谷および北谷流域の日降水量・日流出量(つづき)
Daily precipitation and runoff of MINAMITANI and KITATANI watershed. (Continued)

項目 Item	1月 Jan.		2月 Feb.		3月 Mar.		4月 Apr.		5月 May		6月 June					
	降水量 Precipitation	流出量 Runoff	降水量 Precipitation	流出量 Runoff	降水量 Precipitation	流出量 Runoff	降水量 Precipitation	流出量 Runoff	降水量 Precipitation	流出量 Runoff	降水量 Precipitation	流出量 Runoff				
日 Day	南谷 MINAMI-TANI	北谷 KITA-TANI	南谷 MINAMI-TANI	北谷 KITA-TANI	南谷 MINAMI-TANI	北谷 KITA-TANI	南谷 MINAMI-TANI	北谷 KITA-TANI	南谷 MINAMI-TANI	北谷 KITA-TANI	南谷 MINAMI-TANI	北谷 KITA-TANI				
1	0.0	0.165	0.105	0.131	0.098	0.238	0.0	0.412	0.362	0.476	0.0	0.175				
2	0.0	0.161	0.101	0.139	0.097	0.181	0.0	0.313	0.271	3.536	2.5	0.178				
3	0.0	0.157	0.098	0.134	0.094	0.154	0.0	0.279	0.231	6.338	0.0	0.172				
4	0.0	0.151	0.098	0.131	0.091	0.140	2.0	0.272	0.208	1.692	0.0	0.151				
5	0.0	0.142	0.092	0.131	0.091	0.123	0.0	0.233	0.173	0.798	0.0	0.135				
6	6.0	0.153	0.104	0.131	0.091	0.116	0.0	0.207	0.149	0.547	0.0	0.127				
7	21.0	1.278	1.175	0.141	0.101	0.124	0.0	0.196	0.141	0.424	0.0	0.125				
8	0.0	0.801	0.848	0.123	0.093	0.108	0.0	0.192	0.132	0.347	0.0	0.198				
9	1.0	0.354	0.300	0.112	0.091	0.101	0.0	0.187	0.123	0.289	0.0	1.339				
10	13.5	1.171	1.233	0.117	0.088	0.098	0.0	0.176	0.117	0.366	0.0	0.323				
11	2.5	0.799	0.947	0.117	0.085	0.097	6.5	0.200	0.143	0.257	0.0	0.211				
12	0.0	0.482	0.503	0.117	0.085	0.088	0.0	0.179	0.128	0.210	0.0	0.164				
13	0.0	0.363	0.343	0.117	0.085	0.083	0.0	0.160	0.110	0.192	0.0	0.170				
14	9.0	0.700	0.755	0.117	0.085	0.079	0.0	0.157	0.105	0.878	21.0	0.438				
15	0.5	0.729	0.914	0.117	0.085	2.328	0.0	0.153	0.105	0.536	0.0	0.254				
16	0.0	0.476	0.502	0.118	0.083	2.319	0.0	0.153	0.105	0.309	0.0	0.229				
17	0.0	0.327	0.307	0.269	0.230	0.713	0.0	0.158	0.104	0.258	0.5	0.181				
18	0.0	0.267	0.235	0.162	0.125	0.393	0.0	0.158	0.098	0.304	6.0	0.244				
19	0.0	0.228	0.187	0.141	0.105	0.272	0.0	0.151	0.098	0.239	0.0	9.373				
20	0.0	0.207	0.163	0.138	0.098	0.212	0.0	0.143	0.094	0.202	0.0	3.458				
21	0.0	0.184	0.143	0.301	0.257	0.178	0.0	0.139	0.091	0.173	0.0	1.116				
22	0.0	0.171	0.131	0.293	0.278	0.157	24.0	0.843	0.925	0.261	7.5	0.644				
23	1.0	0.170	0.128	0.204	0.174	0.139	0.0	0.457	0.601	0.218	0.0	18.482				
24	1.0	0.170	0.133	0.175	0.137	5.144	1.0	0.311	0.297	0.175	0.0	6.193				
25	0.0	0.161	0.125	0.164	0.122	3.765	0.0	0.240	0.194	0.149	0.0	1.612				
26	0.0	0.160	0.119	0.157	0.113	1.132	0.0	0.193	0.145	0.137	0.0	0.885				
27	0.0	0.151	0.112	0.153	0.109	0.597	0.0	0.175	0.127	0.132	0.0	0.557				
28	0.0	0.142	0.108	0.396	0.377	0.659	16.5	0.342	0.277	0.125	0.0	0.680				
29	0.0	0.138	0.101	0.0	0.743	1.342	10.5	2.182	3.003	0.124	0.0	16.839				
30	0.0	0.134	0.098	0.0	0.551	0.041	0.0	0.920	1.215	0.676	21.0	19.137				
31	0.0	0.131	0.098	0.0	0.504	0.459	0.0	0.238	0.138	0.238	0.0	18.404				
計 Total	55.5	10.823	10.306	37.5	4.545	3.567	71.0	17.234	21.580	60.5	9.881	9.872	20.837	254.5	83.790	89.840

Table 3. 南谷および北谷流域の日降水量・日流出量(つづき)
Daily precipitation and runoff of MINAMITANI and KITATANI watershed. (Continued)

項目 Item	7月 July			8月 Aug.			9月 Sep.			10月 Oct.			11月 Nov.			12月 Dec.		
	降水量 Precipitation	流出量 Runoff	露場 Meteorological station	降水量 Precipitation	流出量 Runoff	露場 Meteorological station	降水量 Precipitation	流出量 Runoff	露場 Meteorological station	降水量 Precipitation	流出量 Runoff	露場 Meteorological station	降水量 Precipitation	流出量 Runoff	露場 Meteorological station	降水量 Precipitation	流出量 Runoff	露場 Meteorological station
1	0.0	15.563	12.753	1.5	1.181	0.664	0.0	0.617	0.216	0.0	0.931	0.565	0.0	0.393	0.201	5.0	0.508	0.257
2	88.0	37.363	59.310	15.5	2.014	1.771	3.0	0.649	0.237	0.0	0.654	0.345	0.0	0.379	0.191	0.0	0.417	0.291
3	2.5	37.937	17.319	3.5	3.493	3.836	89.5	8.043	9.888	12.5	0.845	0.517	0.0	0.374	0.187	1.5	0.419	0.281
4	51.5	14.537	16.188	0.0	2.173	1.726	30.0	46.438	47.925	0.0	0.893	0.586	0.0	0.379	0.191	0.0	0.384	0.252
5	3.0	30.300	27.572	5.5	1.380	0.957	0.0	3.382	2.287	0.0	0.715	0.379	0.0	0.367	0.184	0.0	0.347	0.228
6	0.0	5.033	3.874	0.0	1.060	0.653	0.0	1.474	0.838	0.0	0.637	0.315	1.5	0.358	0.173	0.0	0.339	0.219
7	0.0	2.025	1.539	0.5	0.887	0.478	7.0	1.169	0.574	15.0	0.846	0.505	2.5	0.383	0.193	0.0	0.339	0.211
8	1.0	1.235	0.923	0.5	0.777	0.402	4.5	1.273	0.798	22.0	7.592	8.955	0.5	0.373	0.187	0.0	0.334	0.211
9	0.0	0.848	0.576	0.0	0.672	0.322	3.5	1.123	0.689	0.0	3.123	2.632	0.0	0.347	0.173	0.0	0.326	0.207
10	32.5	6.909	9.473	31.0	3.879	4.150	26.0	7.047	8.298	0.0	1.487	0.962	0.0	0.339	0.166	13.5	0.632	0.530
11	0.0	4.535	4.698	0.5	2.343	2.111	0.0	3.622	3.198	0.0	0.959	0.509	0.0	0.514	0.312	0.0	0.531	0.503
12	17.5	2.964	2.439	0.0	1.184	0.699	0.5	1.721	1.250	0.0	0.813	0.390	0.0	1.306	0.978	0.0	0.410	0.340
13	1.0	3.502	2.765	1.5	0.931	0.476	2.0	1.244	0.800	0.0	0.724	0.347	31.0	8.044	9.992	3.5	0.397	0.320
14	38.5	9.686	12.422	7.0	1.137	0.742	26.0	7.723	8.792	0.0	0.639	0.292	0.0	3.144	3.193	8.0	1.073	1.196
15	0.0	12.736	12.588	44.5	14.789	17.658	0.0	4.641	3.886	0.0	0.564	0.254	0.0	1.099	0.910	0.0	0.691	0.733
16	0.0	2.956	2.221	36.0	28.863	31.018	0.0	2.031	1.446	0.0	0.523	0.237	0.0	0.708	0.472	2.5	0.581	0.541
17	23.0	2.530	2.136	39.5	11.078	10.922	2.0	1.380	0.847	1.5	0.534	0.254	0.0	0.573	0.357	0.0	0.534	0.473
18	17.5	18.327	19.099	15.0	32.276	30.630	1.5	1.106	0.605	0.0	0.537	0.261	13.0	1.238	1.176	0.0	0.454	0.380
19	0.0	4.446	3.331	25.5	20.228	21.280	0.0	0.894	0.451	0.0	0.499	0.231	0.0	0.770	0.733	0.0	0.427	0.346
20	0.0	1.748	1.224	1.5	13.354	11.606	0.0	0.819	0.377	0.0	0.476	0.214	0.0	0.671	0.495	2.0	0.415	0.327
21	0.0	1.014	0.578	0.0	4.163	3.204	0.0	0.797	0.354	0.0	0.466	0.211	15.5	2.231	2.305	0.0	0.407	0.312
22	0.0	0.720	0.339	1.0	2.235	1.559	5.5	0.832	0.404	0.0	0.453	0.200	0.0	1.956	2.096	0.0	0.380	0.279
23	0.0	0.586	0.242	0.0	1.468	0.843	2.5	0.842	0.444	0.0	0.429	0.189	0.0	1.149	0.945	0.0	0.359	0.261
24	0.0	0.539	0.207	0.0	1.135	0.550	0.0	0.727	0.363	0.0	0.420	0.183	0.0	0.755	0.553	0.0	0.344	0.245
25	30.0	3.653	3.794	0.0	0.948	0.406	0.0	0.665	0.300	0.0	0.409	0.179	0.0	0.576	0.405	0.0	0.336	0.234
26	17.0	1.547	1.180	0.0	0.849	0.334	0.0	0.615	0.267	0.0	0.407	0.175	2.0	0.526	0.357	4.0	0.364	0.264
27	27.0	8.892	10.788	2.5	0.852	0.318	0.0	0.594	0.250	0.0	0.395	0.168	0.0	0.523	0.347	0.0	0.369	0.285
28	53.5	44.618	46.346	0.0	0.765	0.296	0.0	0.587	0.243	0.0	0.379	0.159	0.0	0.448	0.297	0.0	0.326	0.227
29	0.0	9.028	6.996	0.0	0.670	0.246	0.5	0.573	0.241	19.0	0.592	0.329	0.0	0.404	0.264	0.0	0.307	0.211
30	5.5	3.000	2.166	0.0	0.630	0.231	24.0	1.559	1.158	5.0	0.870	0.508	1.0	0.394	0.257	0.0	0.302	0.211
31	0.0	1.662	1.135	0.0	0.617	0.221	0.0	0.446	0.242	0.0	0.446	0.242	0.0	0.671	0.495	2.0	0.415	0.327
計 Total	409.0	290.438	286.221	232.5	158.031	150.309	228.0	104.186	97.425	75.0	29.257	21.293	98.5	30.721	28.290	50.0	13.640	10.920

(単位 Unit : mm)

Table 3. 南谷および北谷流域の日降水量・日流出量(つづき)
Daily precipitation and runoff of MINAMITANI and KITATANI watershed. (Continued)

項目 Item	1月 Jan.		2月 Feb.		3月 Mar.		4月 Apr.		5月 May		6月 June	
	降水量 Precipitation	流出量 Runoff	降水量 Precipitation	流出量 Runoff	降水量 Precipitation	流出量 Runoff	降水量 Precipitation	流出量 Runoff	降水量 Precipitation	流出量 Runoff	降水量 Precipitation	流出量 Runoff
日 Day	南谷 MINAMI-TANI	北谷 KITA-TANI	南谷 MINAMI-TANI	北谷 KITA-TANI	南谷 MINAMI-TANI	北谷 KITA-TANI	南谷 MINAMI-TANI	北谷 KITA-TANI	南谷 MINAMI-TANI	北谷 KITA-TANI	南谷 MINAMI-TANI	北谷 KITA-TANI
1	0.0	0.451	0.416	1.059	0.0	0.456	0.330	0.261	0.0	0.375	0.0	0.265
2	0.0	0.405	0.336	0.733	0.0	0.424	0.288	0.532	0.0	0.342	0.0	0.248
3	0.0	0.393	0.314	0.456	0.0	0.399	0.276	0.411	0.0	0.331	0.0	0.243
4	0.0	0.375	0.287	0.348	0.0	0.387	0.258	0.373	0.0	0.364	0.0	0.234
5	0.0	0.352	0.261	0.372	0.0	0.375	0.244	0.360	0.5	0.341	0.0	0.231
6	0.0	0.345	0.257	0.346	0.0	0.338	0.223	0.352	0.0	0.309	0.0	0.224
7	0.0	0.323	0.233	0.329	12.0	0.473	0.370	0.426	0.0	0.280	0.0	0.222
8	0.0	0.314	0.222	0.308	12.5	1.897	2.752	0.362	0.0	0.267	7.0	0.247
9	0.0	0.314	0.221	0.311	0.0	1.558	2.099	0.320	0.0	0.251	8.0	0.342
10	0.0	0.314	0.211	0.278	0.0	1.067	1.063	0.302	0.0	0.254	0.0	0.252
11	0.0	0.307	0.205	0.258	0.0	0.771	0.668	0.307	0.0	0.838	0.0	0.223
12	0.0	0.302	0.195	0.571	15.5	1.971	2.108	1.587	0.0	1.034	16.5	0.546
13	0.0	0.302	0.191	0.631	0.0	2.550	2.634	1.459	0.0	0.398	19.0	0.521
14	0.0	0.295	0.185	0.947	4.5	1.648	1.379	0.775	1.0	0.336	3.5	1.472
15	0.0	0.284	0.176	1.186	1.0	1.077	0.852	0.567	20.5	1.636	0.0	0.370
16	0.0	0.279	0.171	1.400	2.0	0.859	0.645	0.465	0.0	0.743	0.0	0.279
17	11.0	0.435	0.330	1.694	0.0	0.757	0.546	0.423	4.5	0.492	0.0	0.246
18	1.0	0.404	0.347	1.329	0.0	0.636	0.450	0.470	0.0	0.395	0.0	0.169
19	0.0	0.322	0.253	1.063	0.0	0.582	0.404	1.042	0.0	0.317	10.5	2.276
20	0.0	0.302	0.230	1.016	0.0	0.513	0.347	0.628	0.0	0.282	4.0	1.108
21	0.0	0.302	0.216	8.275	16.0	0.446	0.300	0.588	0.0	0.279	0.0	0.551
22	0.0	0.297	0.207	3.294	0.0	0.421	0.282	0.496	0.0	0.277	0.0	0.385
23	0.0	0.290	0.197	1.500	3.5	0.481	0.313	1.394	0.0	0.270	2.5	0.347
24	0.0	0.281	0.191	0.947	0.0	0.468	0.291	3.525	4.908	0.259	0.0	0.336
25	0.0	0.279	0.185	0.726	0.0	0.414	0.253	1.818	1.755	0.254	0.0	0.318
26	0.0	0.278	0.181	0.596	0.0	0.377	0.227	1.073	0.862	1.467	0.0	0.313
27	0.0	0.267	0.177	0.506	0.0	0.353	0.213	0.731	0.518	0.844	0.0	0.302
28	0.0	0.261	0.171	0.470	0.0	0.352	0.211	0.624	0.409	0.437	0.0	0.335
29	0.0	0.259	0.171	0.347	0.0	0.347	0.201	1.5	0.517	0.354	0.0	0.303
30	0.0	0.250	0.164	0.339	0.0	0.339	0.191	0.428	0.263	0.312	0.0	0.292
31	0.0	0.246	0.162	0.345	0.0	0.345	0.191	0.428	0.263	0.280	0.0	0.104
計 Total	12.0	9.828	7.063	33.670	43.5	23.081	20.609	22.872	22.330	14.617	98.0	14.200
											102.0	9.348

Table 3. 南谷および北谷流域の日降水量・日流出量(つづき)
Daily precipitation and runoff of MINAMITANI and KITATANI watershed. (Continued)

項目 Item	7月 July		8月 Aug.		9月 Sep.		10月 Oct.		11月 Nov.		12月 Dec.	
	降水量 Precipitation	流出量 Runoff	降水量 Precipitation	流出量 Runoff	降水量 Precipitation	流出量 Runoff	降水量 Precipitation	流出量 Runoff	降水量 Precipitation	流出量 Runoff	降水量 Precipitation	流出量 Runoff
日 Day	南谷 MINAMI-TANI	北谷 KITA-TANI	南谷 MINAMI-TANI	北谷 KITA-TANI	南谷 MINAMI-TANI	北谷 KITA-TANI	南谷 MINAMI-TANI	北谷 KITA-TANI	南谷 MINAMI-TANI	北谷 KITA-TANI	南谷 MINAMI-TANI	北谷 KITA-TANI
1	0.0	0.287	0.106	0.053	0.0	0.117	0.033	0.080	0.0	0.119	0.0	0.131
2	0.0	0.245	0.093	0.048	21.0	0.375	0.214	0.074	0.0	0.120	0.0	0.124
3	0.0	0.200	0.083	0.047	0.0	0.179	0.058	0.071	0.0	0.119	0.0	0.129
4	0.0	0.197	0.078	0.040	0.0	0.143	0.044	0.064	0.0	0.117	0.0	0.138
5	0.0	0.206	0.072	0.040	0.0	0.137	0.041	0.057	0.5	0.117	0.0	0.126
6	0.0	0.211	0.069	0.040	0.0	0.132	0.043	0.050	21.0	0.491	0.0	0.117
7	119.0	29.226	34.564	0.0	7.5	0.215	0.116	0.049	0.5	0.170	0.0	0.117
8	0.0	9.362	7.340	0.0	0.0	0.162	0.057	0.044	0.0	0.143	0.0	0.117
9	0.0	1.284	0.718	0.0	0.0	0.134	0.035	0.044	0.0	0.138	16.0	0.281
10	0.0	0.580	0.260	0.034	0.0	0.126	0.031	0.061	0.0	0.138	0.0	0.148
11	0.0	0.387	0.142	0.031	0.0	0.137	0.031	0.084	0.0	0.135	5.5	0.173
12	0.0	0.307	0.110	0.034	0.0	0.128	0.028	0.059	0.0	0.131	0.0	0.168
13	0.0	0.267	0.095	0.043	0.0	0.115	0.025	0.046	0.0	0.128	2.5	0.154
14	0.0	0.242	0.087	0.040	0.0	0.109	0.027	0.045	0.0	0.124	0.0	0.147
15	0.0	0.226	0.080	0.037	0.0	0.109	0.030	0.040	0.0	0.121	0.0	0.139
16	0.0	0.218	0.074	0.028	0.0	0.111	0.032	0.046	0.0	0.118	0.0	0.128
17	0.0	0.208	0.064	0.024	0.0	0.124	0.029	0.075	4.5	0.145	0.0	0.124
18	0.0	0.198	0.063	0.023	0.0	0.117	0.024	0.043	7.0	0.190	0.0	0.124
19	0.0	0.189	0.063	0.021	0.0	0.113	0.021	0.041	0.0	0.163	0.0	0.121
20	0.0	0.174	0.056	0.045	0.0	0.118	0.029	0.044	0.0	0.142	0.0	0.118
21	0.0	0.166	0.054	0.060	0.0	0.114	0.023	0.095	0.0	0.135	0.0	0.124
22	0.0	0.162	0.048	0.060	9.5	0.140	0.042	0.291	0.0	0.128	0.0	0.124
23	0.0	0.149	0.043	0.047	0.0	0.137	0.057	0.079	0.0	0.121	0.0	0.124
24	0.0	0.144	0.044	0.045	8.0	0.143	0.054	0.059	0.0	0.121	0.0	0.124
25	25.0	0.337	0.165	0.038	0.0	0.183	0.035	0.056	0.0	0.124	0.0	0.126
26	14.0	0.691	0.309	0.037	0.0	0.171	0.029	0.059	0.0	0.122	0.0	0.127
27	0.0	0.251	0.089	0.031	0.0	0.162	0.031	0.055	0.0	0.117	0.0	0.120
28	1.5	0.215	0.085	0.028	21.5	0.292	0.138	0.057	0.0	0.121	0.0	0.116
29	0.0	0.210	0.068	0.031	72.5	3.089	1.867	0.060	0.0	0.122	0.0	0.112
30	0.0	0.195	0.061	0.029	0.0	1.006	0.650	0.056	0.0	0.124	1.0	0.106
31	0.0	0.181	0.055	0.037	0.0	0.130	0.037	0.045	0.0	0.142	0.0	0.116
計 Total	159.5	46.915	45.238	1.553	140.0	8.338	3.874	2.869	33.5	4.301	25.0	4.143
												2.190

Table 3. 南谷および北谷流域の日降水量・日流出量(つづき)
Daily precipitation and runoff of MINAMITANI and KITATANI watershed. (Continued)

項目 Item	7月 July		8月 Aug.		9月 Sep.		10月 Oct.		11月 Nov.		12月 Dec.		
	降水量 Precipitation	流出量 Runoff	降水量 Precipitation	流出量 Runoff	降水量 Precipitation	流出量 Runoff	降水量 Precipitation	流出量 Runoff	降水量 Precipitation	流出量 Runoff	降水量 Precipitation	流出量 Runoff	
日 Day	露場 Meteorological station	南谷 MINAMI-TANI	露場 Meteorological station	南谷 MINAMI-TANI	露場 Meteorological station	南谷 MINAMI-TANI	露場 Meteorological station	北谷 KITA-TANI	露場 Meteorological station	南谷 MINAMI-TANI	露場 Meteorological station	北谷 KITA-TANI	
1	0.0	1.062	0.910	0.068	0.014	0.078	0.021	0.144	0.061	23.5	0.891	0.664	
2	0.0	0.530	0.383	0.067	0.012	0.064	0.019	0.106	0.039	6.5	3.388	4.724	
3	0.0	0.326	0.210	0.066	0.012	0.056	0.015	0.329	0.179	0.0	0.601	0.780	
4	0.0	0.229	0.128	0.069	0.013	0.056	0.013	1.872	1.326	0.0	0.284	0.289	
5	5.5	0.235	0.135	0.072	0.011	0.062	0.016	0.697	0.634	7.5	0.264	0.201	
6	0.0	0.165	0.091	0.062	0.009	0.054	0.017	0.235	0.153	0.0	0.276	0.229	
7	5.0	0.139	0.076	0.063	0.013	0.055	0.017	4.5	2.07	0.0	0.174	0.131	
8	17.5	1.142	1.158	0.067	0.014	0.050	0.019	12.0	7.15	0.0	0.154	0.104	
9	0.0	0.995	1.262	0.062	0.014	0.355	0.239	0.0	0.625	0.0	0.140	0.104	
10	0.0	0.448	0.405	0.069	0.013	0.427	0.184	0.0	0.255	0.0	0.123	0.089	
11	0.0	0.249	0.149	0.075	0.013	0.094	0.024	0.155	0.077	4.5	0.129	0.089	
12	0.0	0.170	0.080	0.083	0.009	0.079	0.024	11.0	0.230	0.0	0.124	0.088	
13	0.0	0.135	0.060	0.101	0.006	3.586	3.757	0.0	0.256	0.0	0.098	0.077	
14	0.0	0.110	0.045	0.673	0.362	0.904	0.953	25.5	2.917	0.0	0.090	0.069	
15	0.0	0.101	0.037	0.293	0.074	0.223	0.118	0.0	0.986	0.0	0.078	0.060	
16	0.0	0.097	0.033	0.121	0.036	0.143	0.056	0.0	0.346	0.0	0.070	0.055	
17	0.0	0.106	0.032	0.115	0.045	0.167	0.071	0.0	0.197	2.0	0.071	0.050	
18	0.0	0.083	0.028	0.107	0.026	0.113	0.034	0.0	0.162	0.0	0.079	0.046	
19	6.5	0.109	0.049	0.100	0.013	0.094	0.028	5.0	0.182	0.0	0.074	0.042	
20	12.0	0.239	0.137	0.103	0.011	0.101	0.037	0.0	0.138	0.0	0.077	0.038	
21	0.5	0.118	0.047	0.244	0.120	0.095	0.035	0.0	0.108	0.0	0.073	0.040	
22	0.0	0.093	0.034	0.116	0.030	0.070	0.020	0.0	0.096	0.0	0.074	0.041	
23	0.0	0.084	0.030	0.087	0.015	0.060	0.016	0.0	0.089	0.0	0.068	0.041	
24	0.0	0.080	0.026	0.081	0.012	0.059	0.017	0.0	0.084	0.0	0.062	0.038	
25	0.0	0.076	0.024	0.071	0.009	0.062	0.019	5.0	0.087	0.0	0.058	0.035	
26	0.0	0.080	0.023	0.073	0.011	0.071	0.025	2.0	0.127	0.0	0.060	0.032	
27	0.0	0.074	0.023	1.377	0.783	0.064	0.022	0.0	0.084	1.0	0.064	0.036	
28	0.0	0.075	0.020	0.295	0.987	0.057	0.014	0.0	0.080	0.0	0.065	0.036	
29	0.0	0.077	0.018	0.201	0.066	0.070	0.017	0.0	0.080	4.5	0.071	0.043	
30	0.0	0.071	0.017	0.154	0.051	0.359	0.215	0.0	0.079	0.0	0.062	0.043	
31	0.0	0.069	0.015	0.096	0.023	0.101	0.037	16.0	0.170	0.0	0.070	0.043	
計 Total	47.0	7.567	5.685	5.231	2.826	7.728	6.062	125.0	11.837	10.581	49.5	7.842	8.314
											47.5	5.041	4.897

(単位 Unit : mm)

Table 3. 南谷および北谷流域の日降水量・日流出量(つづき)
Daily precipitation and runoff of MINAMITANI and KITATANI watershed. (Continued)

項目 Item	1月 Jan.		2月 Feb.		3月 Mar.		4月 Apr.		5月 May		6月 June	
	降水量 Precipitation	流出量 Runoff	降水量 Precipitation	流出量 Runoff	降水量 Precipitation	流出量 Runoff	降水量 Precipitation	流出量 Runoff	降水量 Precipitation	流出量 Runoff	降水量 Precipitation	流出量 Runoff
日 Day	南谷 MINAMI-TANI	北谷 KITA-TANI	南谷 MINAMI-TANI	北谷 KITA-TANI	南谷 MINAMI-TANI	北谷 KITA-TANI	南谷 MINAMI-TANI	北谷 KITA-TANI	南谷 MINAMI-TANI	北谷 KITA-TANI	南谷 MINAMI-TANI	北谷 KITA-TANI
1	0.0	0.070	0.065	0.070	0.070	0.050	11.5	0.254	0.259	0.0	0.447	0.618
2	0.0	0.068	0.059	0.070	0.051	0.167	13.5	0.390	0.473	0.0	0.101	0.064
3	0.0	0.065	0.053	0.088	0.077	0.123	17.5	2.881	4.581	3.0	0.107	0.083
4	0.0	0.065	0.055	0.076	0.063	0.100	13.0	3.390	5.287	0.0	0.102	0.075
5	10.5	0.121	0.116	0.072	0.060	0.085	9.0	6.904	10.367	0.0	0.094	0.059
6	0.5	0.133	0.138	0.068	0.057	0.079	3.5	3.345	4.244	0.0	0.085	0.050
7	0.0	0.089	0.091	0.065	0.057	0.075	0.0	1.717	2.112	0.0	0.078	0.041
8	0.0	0.079	0.079	0.065	0.057	0.065	0.0	0.980	1.152	35.0	1.316	1.283
9	0.0	0.075	0.073	0.065	0.057	0.060	0.0	0.639	0.717	0.0	0.748	0.850
10	0.0	0.075	0.070	0.065	0.055	0.069	0.0	0.424	0.456	0.0	0.262	0.191
11	0.0	0.072	0.066	0.065	0.050	0.083	0.0	0.319	0.323	0.0	0.176	0.094
12	0.0	0.070	0.060	0.064	0.045	0.066	0.0	0.255	0.240	0.0	0.134	0.061
13	0.0	0.069	0.057	0.060	0.044	0.066	0.0	0.204	0.187	17.0	0.216	0.141
14	0.0	0.065	0.057	0.060	0.042	0.066	20.0	0.228	0.221	37.0	6.764	9.965
15	0.0	0.065	0.055	0.072	0.052	0.072	5.5	1.647	2.772	9.0	6.254	9.261
16	0.0	0.065	0.052	0.0334	0.368	0.940	0.0	0.536	0.940	0.0	2.212	2.373
17	0.0	0.065	0.052	0.162	0.173	0.418	0.0	0.302	0.418	0.0	0.775	0.642
18	0.0	0.063	0.052	0.127	0.126	0.271	0.0	0.112	0.086	0.0	0.375	0.240
19	0.0	0.060	0.050	0.108	0.098	0.210	0.0	0.104	0.076	15.5	0.362	0.192
20	0.0	0.060	0.048	0.096	0.087	0.164	0.0	0.097	0.068	3.0	0.383	0.289
21	0.0	0.060	0.048	0.089	0.079	0.241	7.5	0.116	0.081	0.0	0.247	0.179
22	2.5	0.066	0.050	0.082	0.067	0.636	2.0	0.152	0.116	0.0	0.183	0.110
23	0.0	0.070	0.054	0.080	0.062	0.412	0.0	0.110	0.082	0.0	0.148	0.082
24	6.5	0.130	0.110	0.080	0.062	0.267	0.0	0.095	0.074	1.0	0.140	0.079
25	0.0	0.103	0.085	0.080	0.062	0.212	1.5	0.091	0.063	1.0	0.144	0.079
26	0.0	0.081	0.069	0.079	0.061	0.203	13.5	0.182	0.203	15.5	0.344	0.252
27	0.0	0.075	0.062	0.075	0.057	1.191	2.5	0.876	1.191	0.0	0.216	0.164
28	0.0	0.075	0.062	0.075	0.057	0.685	15.0	0.252	0.196	0.0	0.151	0.083
29	0.0	0.070	0.057	0.070	0.057	1.827	0.0	0.146	0.119	3.5	0.144	0.072
30	0.0	0.070	0.054	0.070	0.054	3.758	2.5	0.126	0.088	0.0	0.142	0.080
31	0.0	0.070	0.052	0.070	0.052	1.220	0.0	0.786	1.220	0.0	0.127	0.067
計 Total	20.0	2.364	2.051	2.492	2.176	16.944	88.5	11.852	32.406	140.5	22.643	27.274
								85.0	24.056	32.406	112.0	7.448
												5.446

Table 3. 南谷および北谷流域の日降水量・日流出量(つづき)
Daily precipitation and runoff of MINAMITANI and KITATANI watershed. (Continued)

項目 Item	7月 July			8月 Aug.			9月 Sep.			10月 Oct.			11月 Nov.			12月 Dec.		
	降水量 Precipitation	流出量 Runoff	露場 Meteorological station	降水量 Precipitation	流出量 Runoff	露場 Meteorological station	降水量 Precipitation	流出量 Runoff	露場 Meteorological station	降水量 Precipitation	流出量 Runoff	露場 Meteorological station	降水量 Precipitation	流出量 Runoff	露場 Meteorological station	降水量 Precipitation	流出量 Runoff	露場 Meteorological station
1	0.5	0.186	0.066	0.0	M.R.	0.226	0.0	0.247	0.046	0.153	0.053	0.0	0.085	0.057	1.0	0.120	0.073	北谷 TANI
2	19.0	0.779	0.552	0.0	M.R.	0.158	0.0	0.227	0.042	0.198	0.095	7.0	0.085	0.045	0.0	0.100	0.054	北谷 TANI
3	0.0	0.527	0.389	0.0	M.R.	0.102	0.0	0.151	0.034	0.217	0.076	0.0	0.086	0.029	0.0	0.095	0.047	北谷 TANI
4	0.0	0.264	0.126	0.0	M.R.	0.073	0.0	0.113	0.022	0.224	0.092	1.5	0.084	0.030	0.0	0.089	0.047	北谷 TANI
5	0.0	0.175	0.055	43.5	M.R.	3.920	0.0	0.106	0.022	0.205	0.100	6.0	0.090	0.039	0.0	0.086	0.050	北谷 TANI
6	0.0	0.140	0.043	0.0	M.R.	2.933	8.5	0.145	0.045	0.163	0.064	0.0	0.084	0.034	0.0	0.086	0.052	北谷 TANI
7	3.5	0.148	0.058	0.5	M.R.	0.925	7.5	0.165	0.065	0.139	0.051	0.0	0.081	0.035	2.0	0.091	0.052	北谷 TANI
8	8.5	0.246	0.134	0.0	M.R.	0.444	4.5	0.159	0.059	0.123	0.047	0.0	0.077	0.035	3.5	0.102	0.060	北谷 TANI
9	6.5	0.327	0.150	0.0	M.R.	0.407	0.0	0.149	0.057	0.117	0.047	0.0	0.080	0.034	0.0	0.099	0.053	北谷 TANI
10	42.0	6.208	7.593	0.0	M.R.	0.307	0.0	0.142	0.049	0.118	0.050	0.0	0.080	0.029	0.0	0.089	0.055	北谷 TANI
11	22.0	5.448	7.147	0.0	M.R.	0.090	0.0	0.119	0.032	0.111	0.046	0.0	0.080	0.031	1.0	0.087	0.058	北谷 TANI
12	21.0	9.171	11.662	0.0	M.R.	0.215	0.0	0.127	0.034	0.104	0.044	0.0	0.079	0.028	0.0	0.086	0.059	北谷 TANI
13	45.0	M.R.	42.981	11.0	M.R.	0.410	0.0	0.132	0.043	0.102	0.040	0.0	0.108	0.057	0.0	0.086	0.055	北谷 TANI
14	0.0	M.R.	5.146	0.0	M.R.	0.264	0.0	0.126	0.049	0.126	0.058	5.0	0.092	0.055	0.0	0.086	0.052	北谷 TANI
15	0.0	M.R.	1.506	0.0	M.R.	0.210	0.0	0.135	0.065	0.120	0.057	0.0	0.101	0.085	0.0	0.083	0.052	北谷 TANI
16	0.0	M.R.	0.435	0.0	M.R.	0.184	68.0	2.279	1.760	0.106	0.061	0.0	0.095	0.075	0.0	0.080	0.051	北谷 TANI
17	30.0	M.R.	2.987	0.0	M.R.	0.169	4.5	2.923	2.605	0.102	0.052	8.5	0.147	0.097	6.0	0.094	0.058	北谷 TANI
18	0.0	M.R.	3.463	0.0	M.R.	0.160	0.0	0.327	0.117	0.100	0.048	0.0	0.093	0.043	0.0	0.120	0.096	北谷 TANI
19	0.0	M.R.	0.747	0.0	M.R.	0.151	0.0	0.195	0.057	0.096	0.042	0.0	0.090	0.037	0.0	0.098	0.067	北谷 TANI
20	0.0	M.R.	0.292	0.0	M.R.	0.142	0.0	0.158	0.045	0.101	0.044	0.0	0.090	0.036	0.0	0.092	0.057	北谷 TANI
21	0.0	M.R.	0.147	0.0	M.R.	0.147	0.0	0.157	0.045	0.101	0.050	0.0	0.086	0.047	0.0	0.088	0.048	北谷 TANI
22	0.0	M.R.	0.092	0.0	M.R.	0.145	0.0	0.139	0.043	0.098	0.060	0.0	0.199	0.128	0.0	0.086	0.044	北谷 TANI
23	0.0	M.R.	0.063	0.0	M.R.	0.138	7.5	0.236	0.109	0.098	0.062	0.0	0.112	0.048	0.0	0.083	0.044	北谷 TANI
24	0.0	M.R.	0.046	0.0	M.R.	0.135	0.0	0.198	0.063	0.097	0.067	0.0	0.104	0.039	0.0	0.080	0.042	北谷 TANI
25	0.0	M.R.	0.038	0.0	M.R.	0.126	42.0	1.206	0.999	0.092	0.064	0.0	0.100	0.037	0.0	0.080	0.044	北谷 TANI
26	44.5	M.R.	0.835	0.0	M.R.	0.119	9.0	4.801	6.628	0.086	0.034	23.0	0.431	0.247	1.0	0.080	0.044	北谷 TANI
27	6.5	M.R.	2.868	0.0	M.R.	0.119	0.0	0.795	0.755	0.088	0.028	0.0	0.152	0.077	0.0	0.080	0.048	北谷 TANI
28	49.0	M.R.	26.823	0.0	M.R.	0.116	0.0	0.335	0.237	0.088	0.032	2.5	0.118	0.074	0.0	0.080	0.054	北谷 TANI
29	0.0	M.R.	7.121	0.0	M.R.	0.115	0.0	0.226	0.115	0.086	0.034	8.0	0.280	0.207	3.0	0.080	0.058	北谷 TANI
30	0.0	M.R.	1.459	0.0	M.R.	0.115	0.0	0.181	0.065	0.087	0.029	0.0	0.165	0.110	22.5	0.823	0.730	北谷 TANI
31	0.0	M.R.	0.497	6.5	M.R.	0.183	0.0	0.158	0.043	0.084	0.043	0.0	0.090	0.036	0.0	0.086	0.057	北谷 TANI
計 Total	298.0	23.619	125.520	61.5	4.314	10.384	157.0	16.397	14.306	3.729	1.669	63.5	3.554	1.925	40.0	3.615	2.443	

(単位 Unit : mm)

Table 3. 南谷および北谷流域の日降水量・日流出量(つづき)
Daily precipitation and runoff of MINAMITANI and KITATANI watershed. (Continued)

項目 Item	1月 Jan.		2月 Feb.		3月 Mar.		4月 Apr.		5月 May		6月 June	
	降水量 Precipitation	流出量 Runoff	降水量 Precipitation	流出量 Runoff	降水量 Precipitation	流出量 Runoff	降水量 Precipitation	流出量 Runoff	降水量 Precipitation	流出量 Runoff	降水量 Precipitation	流出量 Runoff
日 Day	南谷 MINAMI-TANI	北谷 KITA-TANI	南谷 MINAMI-TANI	北谷 KITA-TANI	南谷 MINAMI-TANI	北谷 KITA-TANI	南谷 MINAMI-TANI	北谷 KITA-TANI	南谷 MINAMI-TANI	北谷 KITA-TANI	南谷 MINAMI-TANI	北谷 KITA-TANI
1	5.0	0.187	0.136	0.079	0.0	0.570	0.566	0.503	0.0	0.206	0.0	0.186
2	0.0	0.182	0.132	0.079	0.0	0.382	0.379	3.937	6.0	0.221	42.0	1.829
3	0.0	0.138	0.096	0.079	0.0	0.320	0.297	2.151	7.0	0.388	3.5	3.877
4	14.5	0.748	0.663	0.071	0.0	0.285	0.245	1.017	0.0	0.224	0.0	1.064
5	0.0	0.271	0.220	0.068	6.5	0.309	0.265	0.631	0.5	0.201	0.0	0.509
6	0.5	0.166	0.118	0.068	0.0	0.299	0.269	0.874	0.5	0.203	0.0	0.364
7	0.0	0.149	0.089	0.068	0.0	0.244	0.209	1.239	0.5	0.196	0.0	0.289
8	28.0	1.802	1.992	0.068	0.0	0.209	0.181	1.046	9.0	0.293	0.0	0.257
9	0.0	0.986	1.358	0.063	0.0	0.206	0.167	2.296	0.0	0.229	10.5	0.317
10	0.0	0.320	0.335	0.062	0.0	0.201	0.144	4.095	6.0	0.220	1.0	0.353
11	12.5	0.439	0.476	0.062	2.0	0.199	0.147	1.717	19.0	0.902	0.0	0.272
12	2.0	1.044	1.403	0.062	2.0	0.226	0.167	0.957	32.0	3.954	0.0	0.230
13	0.0	0.467	0.563	0.062	0.0	0.200	0.145	0.873	0.0	6.827	20.5	0.801
14	17.0	0.444	0.512	0.064	5.5	0.198	0.143	4.596	0.0	1.746	3.5	0.685
15	30.0	9.207	16.006	0.236	3.0	0.234	0.171	4.850	0.0	0.740	0.0	0.448
16	0.0	2.888	3.925	0.128	0.0	0.186	0.139	1.902	33.5	4.071	0.0	0.322
17	0.5	0.841	1.106	0.097	0.0	0.171	0.123	1.063	0.0	5.431	0.0	0.263
18	4.0	0.593	0.713	0.081	0.0	0.158	0.110	0.769	2.0	1.976	0.0	0.224
19	0.0	0.371	0.474	0.079	2.5	0.155	0.107	0.488	0.0	0.988	37.0	2.665
20	0.0	0.267	0.321	7.054	20.5	2.196	2.800	0.345	0.0	0.558	0.0	2.456
21	0.0	0.231	0.245	3.961	0.0	1.215	1.687	0.267	0.0	0.371	39.0	10.900
22	0.0	0.191	0.194	1.128	0.0	0.657	0.748	0.272	0.0	0.299	0.0	6.149
23	3.5	0.194	0.193	0.643	0.0	0.433	0.449	0.342	0.0	0.270	0.0	1.857
24	0.0	0.178	0.166	7.627	0.0	0.371	0.354	0.394	0.0	0.277	7.0	1.077
25	0.0	0.145	0.132	7.313	0.0	0.327	0.286	0.326	3.0	0.250	2.0	0.782
26	0.0	0.134	0.117	3.416	2.5	0.266	0.227	0.235	0.0	0.216	0.0	0.599
27	0.0	0.121	0.100	1.511	12.5	0.674	0.761	0.183	0.0	0.196	0.0	0.464
28	0.0	0.115	0.089	0.895	0.0	0.670	0.847	0.148	11.5	0.206	8.0	0.482
29	0.0	0.113	0.079	0.079	0.0	0.501	0.560	0.125	8.0	0.495	0.0	0.434
30	0.0	0.107	0.079	0.079	0.0	0.416	0.418	0.105	0.0	0.260	0.0	0.337
31	0.0	0.104	0.079	0.335	0.0	0.368	0.335	0.105	0.0	0.202	0.0	0.147
計 Total	117.5	23.143	32.111	35.124	57.0	12.845	13.446	37.746	138.5	32.616	174.0	40.492
												41.755

Table 3. 南谷および北谷流域の日降水量・日流出量(つづき)
Daily precipitation and runoff of MINAMITANI and KITATANI watershed. (Continued)

項目 Item	7月 July			8月 Aug.			9月 Sep.			10月 Oct.			11月 Nov.			12月 Dec.		
	露場 Meteorological station	降水量 Precipitation	流出量 Runoff	露場 Meteorological station	降水量 Precipitation	流出量 Runoff	露場 Meteorological station	降水量 Precipitation	流出量 Runoff	露場 Meteorological station	降水量 Precipitation	流出量 Runoff	露場 Meteorological station	降水量 Precipitation	流出量 Runoff	露場 Meteorological station	降水量 Precipitation	流出量 Runoff
1	5.5	0.310	0.140	0.0	0.148	0.053	0.0	0.089	0.029	9.0	1.501	1.920	0.0	0.577	0.422	0.0	0.170	0.091
2	0.0	0.341	0.180	0.0	0.145	0.052	0.0	0.090	0.037	0.0	0.841	0.877	0.0	0.469	0.311	0.0	0.170	0.091
3	0.0	0.260	0.131	0.0	0.136	0.047	0.0	0.088	0.039	0.0	0.395	0.304	0.0	0.374	0.224	0.0	0.170	0.091
4	0.0	0.230	0.085	0.0	0.130	0.058	0.0	0.080	0.032	0.0	0.253	0.148	0.0	0.333	0.186	0.0	0.170	0.091
5	0.0	0.221	0.073	0.0	0.127	0.047	0.0	0.081	0.031	0.0	0.194	0.087	0.0	0.285	0.150	0.0	0.170	0.090
6	0.0	0.208	0.066	0.0	0.124	0.038	10.0	0.137	0.051	0.0	0.178	0.068	0.0	0.256	0.128	0.0	0.166	0.085
7	0.0	0.202	0.075	1.5	0.128	0.048	0.0	0.106	0.035	43.5	3.324	4.556	0.0	0.256	0.122	6.0	0.197	0.112
8	0.0	0.198	0.065	8.0	0.160	0.058	0.0	0.093	0.041	4.0	4.751	6.625	0.0	0.253	0.112	0.0	0.177	0.100
9	0.0	0.194	0.063	21.5	0.349	0.166	0.0	0.083	0.027	0.0	1.298	1.474	0.0	0.246	0.105	0.0	0.169	0.091
10	0.0	0.192	0.063	0.0	0.206	0.086	0.0	0.078	0.027	0.0	0.577	0.565	0.0	0.229	0.097	0.0	0.160	0.091
11	22.5	0.479	0.244	0.0	0.163	0.081	0.0	0.070	0.024	0.0	0.353	0.310	0.0	0.212	0.090	0.0	0.157	0.096
12	0.0	0.352	0.125	0.0	0.143	0.073	0.0	0.066	0.021	0.0	0.276	0.183	0.0	0.206	0.089	0.0	0.170	0.109
13	0.0	0.215	0.081	8.0	0.209	0.091	0.0	0.064	0.011	1.0	0.256	0.149	0.0	0.206	0.089	0.0	0.168	0.102
14	0.0	0.192	0.072	0.0	0.179	0.074	0.0	0.077	0.018	0.5	0.239	0.130	0.0	0.206	0.095	0.0	0.161	0.098
15	3.5	0.202	0.075	0.0	0.149	0.060	7.0	0.147	0.051	4.5	0.226	0.114	0.0	0.206	0.096	0.0	0.161	0.095
16	3.0	0.301	0.147	0.0	0.136	0.045	0.0	0.097	0.032	14.0	0.367	0.241	0.0	0.206	0.095	0.0	0.159	0.091
17	0.5	0.239	0.102	0.0	0.140	0.041	0.0	0.085	0.015	110.0	30.156	44.737	0.0	0.202	0.091	0.0	0.153	0.090
18	0.0	0.189	0.069	0.0	0.120	0.036	0.0	0.096	0.014	4.5	45.759	43.332	0.0	0.184	0.080	0.0	0.153	0.085
19	13.0	0.302	0.156	0.0	0.111	0.033	4.5	0.108	0.038	0.0	4.348	3.332	0.0	0.178	0.077	0.0	0.153	0.085
20	0.5	0.288	0.134	7.0	0.170	0.068	0.0	0.144	0.027	0.0	1.386	1.061	0.0	0.178	0.079	0.0	0.152	0.084
21	0.0	0.217	0.109	0.0	0.114	0.036	10.0	0.162	0.050	0.0	0.852	0.587	0.0	0.178	0.078	0.0	0.146	0.079
22	0.0	1.495	0.803	0.0	0.108	0.030	78.0	3.865	2.437	0.0	0.663	0.362	0.0	0.178	0.079	0.0	0.146	0.079
23	33.0	0.370	0.155	0.0	0.103	0.029	0.0	0.398	0.152	13.5	0.788	0.473	0.0	0.178	0.089	0.0	0.151	0.079
24	0.0	0.255	0.098	0.0	0.103	0.041	65.0	5.704	8.261	6.0	1.629	1.524	0.0	0.178	0.092	0.0	0.149	0.074
25	0.0	0.212	0.079	10.5	0.229	0.110	59.5	21.983	33.929	0.0	0.907	0.806	0.0	0.175	0.093	0.0	0.146	0.073
26	0.0	0.203	0.082	0.0	0.125	0.046	2.0	3.668	2.708	0.0	0.585	0.470	0.0	0.170	0.079	0.0	0.146	0.076
27	1.0	0.195	0.080	0.0	0.109	0.041	11.5	1.203	0.661	17.5	1.107	1.034	2.5	0.175	0.085	0.0	0.146	0.079
28	0.0	0.191	0.073	0.0	0.115	0.038	13.0	4.908	4.221	0.0	2.161	2.484	0.5	0.195	0.114	0.0	0.146	0.079
29	2.0	0.183	0.071	0.0	0.104	0.033	0.5	2.408	1.733	0.0	1.295	1.200	0.0	0.176	0.093	0.0	0.146	0.075
30	0.5	0.170	0.076	0.0	0.093	0.028	6.0	0.780	0.688	5.5	0.866	0.734	1.0	0.170	0.091	0.0	0.143	0.073
31	0.0	0.152	0.057	0.0	0.084	0.024	0.0	0.764	0.646	0.0	0.764	0.646	0.0	0.170	0.091	0.0	0.138	0.073
計 Total	85.0	8.756	3.829	56.5	4.460	1.711	267.0	46.958	55.439	233.5	108.294	120.532	4.0	7.035	3.630	6.0	4.909	2.706

(単位 Unit : mm)

Table 3. 南谷および北谷流域の日降水量・日流出量(つづき)
Daily precipitation and runoff of MINAMITANI and KITATANI watershed. (Continued)

項目 Item	1月 Jan.		2月 Feb.		3月 Mar.		4月 Apr.		5月 May		6月 June		
	降水量 Precipitation	流出量 Runoff	降水量 Precipitation	流出量 Runoff	降水量 Precipitation	流出量 Runoff	降水量 Precipitation	流出量 Runoff	降水量 Precipitation	流出量 Runoff	降水量 Precipitation	流出量 Runoff	
日 Day	南谷 MINAMI-TANI	北谷 KITA-TANI	南谷 MINAMI-TANI	北谷 KITA-TANI	南谷 MINAMI-TANI	北谷 KITA-TANI	南谷 MINAMI-TANI	北谷 KITA-TANI	南谷 MINAMI-TANI	北谷 KITA-TANI	南谷 MINAMI-TANI	北谷 KITA-TANI	
1	0.0	0.138	0.076	0.0	0.124	0.073	0.0	0.155	0.113	0.253	0.219	0.099	
2	0.0	0.138	0.081	0.0	0.124	0.073	0.0	0.155	0.106	0.256	0.210	0.089	
3	0.0	0.138	0.085	0.0	0.120	0.071	0.0	0.145	0.096	0.230	0.184	0.084	
4	0.0	0.138	0.085	0.0	0.117	0.065	0.0	0.125	0.085	0.195	0.153	0.077	
5	0.0	0.138	0.085	0.0	0.117	0.062	0.0	0.127	0.089	0.187	0.141	0.062	
6	0.0	0.138	0.085	0.0	0.117	0.062	0.0	0.126	0.080	0.193	0.136	0.065	
7	0.0	0.134	0.079	0.0	0.117	0.065	9.5	0.218	0.168	0.174	0.112	0.064	
8	0.0	0.128	0.079	0.0	0.117	0.068	0.0	0.258	0.210	0.151	0.101	0.037	
9	0.0	0.124	0.079	0.0	0.117	0.067	9.5	0.298	0.257	0.146	0.099	0.020	
10	0.0	0.121	0.079	0.0	0.117	0.065	0.0	0.377	0.337	1.718	2.170	0.152	
11	0.0	0.117	0.079	21.5	0.514	0.419	0.0	0.252	0.185	2.676	4.408	0.122	
12	0.0	0.117	0.076	0.0	0.184	0.126	0.0	0.197	0.131	1.358	1.776	0.095	
13	0.0	0.117	0.078	0.0	0.135	0.098	0.0	0.165	0.120	0.821	0.953	0.080	
14	0.0	0.111	0.079	0.0	0.128	0.092	5.0	0.172	0.121	0.466	0.531	0.069	
15	1.0	0.112	0.083	0.0	0.124	0.087	12.0	0.792	0.792	0.318	0.359	0.065	
16	0.0	0.110	0.076	0.0	0.124	0.083	0.0	0.511	0.533	0.280	0.324	0.097	
17	0.0	0.110	0.076	0.0	0.124	0.078	0.0	0.300	0.249	0.258	0.302	0.079	
18	0.0	0.110	0.073	7.0	0.151	0.094	0.0	0.238	0.176	1.028	1.346	0.070	
19	10.0	0.187	0.135	0.0	0.151	0.095	14.5	0.989	1.211	1.321	2.124	0.073	
20	0.0	0.148	0.094	0.0	0.134	0.079	13.0	1.416	1.961	1.262	1.907	0.061	
21	0.0	0.131	0.079	0.0	0.127	0.070	11.0	1.665	2.604	0.787	0.913	0.055	
22	0.0	0.131	0.079	0.0	0.124	0.068	0.0	1.506	2.302	0.552	0.556	0.054	
23	0.0	0.131	0.079	0.0	0.124	0.068	0.0	0.691	0.897	0.488	0.463	0.063	
24	9.0	0.225	0.166	14.5	0.344	0.250	4.5	0.455	0.503	0.376	0.373	0.899	
25	2.0	0.162	0.109	0.0	0.328	0.251	4.0	0.665	0.773	0.284	0.272	0.508	
26	0.0	0.144	0.090	1.5	0.198	0.139	2.0	0.610	0.741	0.244	0.221	0.145	
27	0.0	0.134	0.082	4.0	0.251	0.186	4.5	0.619	0.734	0.218	0.192	0.145	
28	0.0	0.128	0.077	0.0	0.183	0.130	0.0	0.538	0.639	0.203	0.165	0.149	
29	0.0	0.124	0.075	0.0	0.124	0.075	0.0	0.403	0.446	0.164	0.132	0.062	
30	0.0	0.124	0.079	0.0	0.124	0.079	0.0	0.336	0.335	0.143	0.112	0.021	
31	0.0	0.124	0.075	0.0	0.124	0.075	0.0	0.298	0.272	0.248	0.115	0.115	
計 Total	22.0	4.132	2.652	48.5	4.635	3.084	89.5	14.802	17.266	16.749	20.954	155.0	34.108
												292.0	41.203
													144.089
													157.211

Table 3. 南谷および北谷流域の日降水量・日流出量(つづき)
Daily precipitation and runoff of MINAMITANI and KITATANI watershed. (Continued)

項目 Item	7月 July		8月 Aug.		9月 Sep.		10月 Oct.		11月 Nov.		12月 Dec.		
	降水量 Precipitation	流出量 Runoff	降水量 Precipitation	流出量 Runoff	降水量 Precipitation	流出量 Runoff	降水量 Precipitation	流出量 Runoff	降水量 Precipitation	流出量 Runoff	降水量 Precipitation	流出量 Runoff	
日 Day	南谷 MINAMI-TANI	北谷 KITA-TANI	南谷 MINAMI-TANI	北谷 KITA-TANI	南谷 MINAMI-TANI	北谷 KITA-TANI	南谷 MINAMI-TANI	北谷 KITA-TANI	南谷 MINAMI-TANI	北谷 KITA-TANI	南谷 MINAMI-TANI	北谷 KITA-TANI	
1	0.0	4.003	2.979	0.501	0.137	0.062	0.0	0.187	0.087	0.797	0.0	0.117	
2	1.0	1.583	1.196	0.394	0.206	0.117	5.0	0.198	0.093	0.219	2.0	0.120	
3	12.0	1.515	1.321	0.302	0.152	0.091	0.0	0.207	0.101	0.164	0.0	0.117	
4	0.0	1.270	1.186	0.268	0.145	0.089	0.0	0.173	0.080	0.145	0.0	0.117	
5	0.0	0.827	0.636	0.266	0.145	0.083	7.5	0.164	0.074	0.134	0.0	0.117	
6	0.0	0.581	0.341	0.268	0.319	0.160	5.0	0.174	0.084	0.132	0.0	0.116	
7	0.0	0.426	0.195	0.239	3.535	2.772	0.0	0.195	0.104	0.131	0.0	0.117	
8	0.0	0.351	0.134	0.225	0.780	0.422	0.0	0.178	0.094	0.131	0.0	0.117	
9	0.0	0.324	0.106	0.206	0.295	0.125	0.0	0.168	0.079	0.125	0.0	0.117	
10	0.0	0.302	0.094	0.205	0.230	0.092	0.0	0.150	0.073	0.117	0.0	0.117	
11	0.0	0.282	0.088	0.213	0.201	0.090	0.0	0.144	0.079	0.117	0.0	0.117	
12	0.0	0.275	0.091	0.198	0.175	0.080	1.5	0.153	0.072	0.187	0.0	0.124	
13	0.0	0.266	0.088	0.185	0.218	0.107	2.5	0.176	0.089	0.157	0.0	0.124	
14	0.0	0.246	0.077	0.183	0.332	0.215	0.0	0.162	0.084	0.137	0.0	0.124	
15	0.0	0.228	0.065	0.387	13.373	17.203	1.0	0.155	0.086	0.310	0.0	0.124	
16	0.0	0.216	0.063	0.363	2.304	2.303	0.0	0.146	0.074	0.182	0.0	0.124	
17	0.0	0.216	0.064	0.262	0.648	0.599	0.0	0.125	0.058	0.147	0.0	0.127	
18	53.5	3.831	4.018	0.274	0.361	0.280	0.0	0.121	0.052	0.143	0.0	0.123	
19	0.0	1.482	1.446	0.244	0.278	0.157	0.0	0.120	0.054	0.135	0.0	0.117	
20	0.0	0.629	0.446	0.363	0.244	0.117	0.0	0.120	0.053	0.131	0.0	0.117	
21	0.0	0.388	0.234	0.320	0.351	0.198	0.0	0.116	0.050	0.129	0.0	0.117	
22	0.0	0.289	0.141	0.215	0.382	0.236	0.0	0.120	0.054	0.124	0.0	0.117	
23	0.0	0.270	0.119	0.194	0.290	0.159	0.0	0.112	0.051	0.146	0.0	0.117	
24	0.0	0.250	0.104	0.185	2.793	2.928	0.0	0.108	0.047	0.302	0.0	0.118	
25	0.0	0.225	0.094	0.166	1.582	1.850	0.0	0.109	0.046	0.187	0.0	0.124	
26	0.0	0.212	0.085	0.163	0.590	0.569	0.0	0.108	0.053	0.153	0.0	0.124	
27	15.0	0.405	0.194	0.171	0.352	0.280	33.5	0.693	0.418	0.136	0.0	0.124	
28	31.0	2.735	2.728	0.158	0.274	0.167	0.0	0.225	0.109	0.128	0.0	0.124	
29	17.0	4.291	5.594	0.145	0.235	0.125	0.0	0.161	0.076	0.121	0.0	0.124	
30	0.0	1.641	1.605	0.144	0.212	0.104	0.0	0.139	0.075	0.117	0.0	0.124	
31	0.0	0.683	0.518	0.144	0.244	0.074	0.0	0.131	0.071	0.117	0.0	0.124	
計 Total	129.5	30.241	26.049	62.0	7.550	3.163	202.5	31.139	31.780	48.5	5.238	2.620	3.198
								56.5		5.284		3.0	3.730
													2.278

(単位 Unit : mm)

Table 3. 南谷および北谷流域の日降水量・日流出量(つづき)
Daily precipitation and runoff of MINAMITANI and KITATANI watershed. (Continued)

項目 Item	1月 Jan.		2月 Feb.		3月 Mar.		4月 Apr.		5月 May		6月 June	
	降水量 Precipitation	流出量 Runoff	降水量 Precipitation	流出量 Runoff	降水量 Precipitation	流出量 Runoff	降水量 Precipitation	流出量 Runoff	降水量 Precipitation	流出量 Runoff	降水量 Precipitation	流出量 Runoff
日 Day	南谷 MINAMI-TANI	北谷 KITA-TANI	南谷 MINAMI-TANI	北谷 KITA-TANI	南谷 MINAMI-TANI	北谷 KITA-TANI	南谷 MINAMI-TANI	北谷 KITA-TANI	南谷 MINAMI-TANI	北谷 KITA-TANI	南谷 MINAMI-TANI	北谷 KITA-TANI
1	0.0	0.120	0.069	0.0	0.124	0.085	0.0	0.114	0.062	0.0	0.285	0.264
2	0.0	0.117	0.064	0.0	0.124	0.083	0.0	0.110	0.062	0.0	0.227	0.193
3	0.0	0.119	0.064	0.0	0.124	0.079	0.0	0.110	0.060	0.0	0.207	0.159
4	0.0	0.117	0.064	0.0	0.119	0.077	15.0	0.234	0.176	2.0	0.188	0.134
5	0.5	0.117	0.063	0.0	0.117	0.073	0.0	0.305	0.238	11.0	0.494	0.474
6	4.0	0.143	0.091	8.5	0.195	0.148	0.0	0.188	0.129	0.0	0.385	0.425
7	0.0	0.127	0.076	0.0	0.166	0.123	0.0	0.155	0.099	0.0	0.296	0.284
8	0.0	0.124	0.078	1.0	0.140	0.108	0.0	0.137	0.080	0.0	0.275	0.209
9	9.5	0.137	0.089	0.5	0.136	0.107	0.0	0.125	0.072	0.0	0.215	0.172
10	11.0	0.473	0.366	0.0	0.131	0.105	0.0	0.117	0.068	13.5	0.566	0.559
11	0.0	0.151	0.127	0.0	0.128	0.101	11.5	0.187	0.145	0.0	0.629	0.790
12	1.0	0.133	0.102	0.0	0.124	0.093	4.0	0.704	0.693	0.0	0.413	0.448
13	6.0	0.220	0.174	0.0	0.124	0.084	0.0	0.323	0.269	0.0	0.308	0.296
14	0.0	0.184	0.126	0.0	0.121	0.079	0.0	0.230	0.158	0.0	0.253	0.220
15	0.0	0.148	0.111	0.0	0.117	0.075	3.5	0.204	0.122	5.0	0.241	0.195
16	13.5	0.366	0.287	0.0	0.114	0.065	15.0	1.224	1.383	0.0	0.212	0.180
17	0.0	0.388	0.292	0.0	0.113	0.062	0.0	0.522	0.608	0.0	0.183	0.170
18	0.0	0.202	0.139	0.0	0.116	0.062	0.0	0.299	0.276	0.0	0.171	0.153
19	0.0	0.165	0.112	1.0	0.111	0.063	8.5	0.390	0.329	19.0	0.207	0.188
20	0.0	0.137	0.091	6.5	0.172	0.126	0.0	0.441	0.444	8.5	2.771	4.220
21	0.0	0.127	0.082	0.0	0.132	0.089	0.0	0.329	0.292	16.5	2.263	3.434
22	0.0	0.124	0.079	0.0	0.124	0.079	0.0	0.251	0.193	0.0	3.080	4.958
23	12.0	0.297	0.244	0.0	0.120	0.077	14.0	0.358	0.305	0.0	1.083	1.449
24	2.0	0.263	0.221	0.0	0.114	0.072	0.0	0.920	1.134	0.0	0.548	0.658
25	1.0	0.226	0.171	0.0	0.110	0.068	0.0	0.451	0.488	0.0	0.358	0.371
26	2.0	0.186	0.138	0.0	0.110	0.068	0.0	0.313	0.280	18.0	1.157	1.405
27	0.0	0.161	0.114	0.0	0.113	0.068	0.0	0.246	0.195	3.0	1.122	1.627
28	0.0	0.146	0.101	0.0	0.117	0.068	15.0	0.737	0.735	0.0	0.667	0.846
29	0.0	0.140	0.098	0.0	0.114	0.062	0.5	1.045	1.409	0.0	0.449	0.506
30	0.0	0.137	0.094	0.0	0.114	0.062	0.0	0.519	0.537	2.0	0.358	0.353
31	0.0	0.127	0.088	0.0	0.127	0.088	2.5	0.375	0.337	23.5	1.014	0.848
計 Total	62.5	5.622	4.015	17.5	3.670	2.449	89.5	11.662	11.378	98.5	19.611	25.340
										100.5	8.169	6.287
											159.5	42.117
												48.687

Table 3. 南谷および北谷流域の日降水量・日流出量(つづき)
Daily precipitation and runoff of MINAMITANI and KITATANI watershed. (Continued)

項目 Item	7月 July		8月 Aug.		9月 Sep.		10月 Oct.		11月 Nov.		12月 Dec.	
	降水量 Precipitation	流出量 Runoff	降水量 Precipitation	流出量 Runoff	降水量 Precipitation	流出量 Runoff	降水量 Precipitation	流出量 Runoff	降水量 Precipitation	流出量 Runoff	降水量 Precipitation	流出量 Runoff
日 Day	南谷 MINAMI-TANI	北谷 KITA-TANI	南谷 MINAMI-TANI	北谷 KITA-TANI	南谷 MINAMI-TANI	北谷 KITA-TANI	南谷 MINAMI-TANI	北谷 KITA-TANI	南谷 MINAMI-TANI	北谷 KITA-TANI	南谷 MINAMI-TANI	北谷 KITA-TANI
1	0.0	0.505	0.0	0.109	0.0	0.081	0.0	0.215	2.005	1.572	0.0	0.075
2	0.0	0.326	0.0	0.106	0.0	0.078	6.0	0.140	4.122	5.710	0.0	0.075
3	0.0	0.249	0.0	0.105	0.0	0.071	5.0	0.296	0.601	0.848	0.0	0.075
4	2.5	0.209	0.0	0.098	0.0	0.078	0.0	0.149	0.167	0.185	0.0	0.075
5	0.0	0.185	0.0	0.094	0.0	0.056	0.0	0.103	0.119	0.104	0.0	0.075
6	0.0	0.163	0.0	0.088	0.0	0.046	0.0	0.103	0.093	0.076	0.0	0.073
7	0.0	0.162	0.0	0.071	0.0	0.045	0.0	0.102	0.074	0.061	0.0	0.070
8	0.0	0.152	0.0	0.070	1.0	0.052	3.5	0.103	0.070	0.054	0.0	0.070
9	0.0	0.146	0.0	0.076	10.0	0.131	17.5	0.471	0.068	0.047	0.0	0.070
10	0.0	0.133	0.0	0.075	0.0	0.083	0.0	0.190	0.073	0.051	0.0	0.074
11	0.0	0.127	0.0	0.073	28.0	0.534	0.0	0.122	0.075	0.054	0.0	0.075
12	0.0	0.118	0.0	0.065	30.5	0.452	0.0	0.101	0.065	0.052	0.0	0.075
13	0.0	0.105	0.0	0.056	0.5	0.706	0.0	0.096	0.060	0.048	0.0	0.072
14	0.0	0.111	0.0	0.056	4.0	0.141	0.0	0.093	0.060	0.048	0.0	0.070
15	0.0	0.114	0.0	0.056	17.5	0.653	0.0	0.069	0.075	0.060	0.0	0.070
16	0.0	0.102	0.0	0.052	0.0	0.310	0.0	0.054	0.091	0.063	0.0	0.070
17	0.0	0.106	0.0	1.285	0.0	0.129	1.5	0.058	0.165	0.125	8.0	0.125
18	0.0	0.097	0.0	0.391	0.0	0.118	0.5	0.062	0.105	0.050	16.0	0.203
19	0.0	0.091	0.0	0.142	0.0	0.072	0.0	0.057	0.094	0.043	0.0	0.307
20	7.0	0.132	0.0	0.118	0.0	0.071	5.0	0.059	0.109	0.046	1.5	0.089
21	0.0	0.123	0.0	0.111	0.0	0.065	0.0	0.057	0.097	0.063	0.0	0.083
22	0.0	0.104	0.0	0.096	4.0	0.079	0.0	0.053	0.078	0.044	0.0	0.080
23	0.0	0.106	0.0	0.089	23.0	0.581	9.0	0.138	0.073	0.044	0.0	0.080
24	7.5	0.142	0.0	0.089	0.0	0.437	0.0	0.135	0.070	0.044	2.0	0.081
25	53.0	1.863	0.0	0.084	0.0	0.127	2.0	0.118	0.068	0.044	0.0	0.093
26	0.5	0.385	0.0	0.083	0.0	0.089	0.0	0.117	0.067	0.044	0.0	0.091
27	0.0	0.220	0.0	0.082	0.0	0.073	9.0	0.109	0.070	0.043	0.0	0.089
28	0.0	0.193	0.0	0.071	0.0	0.071	0.0	0.142	0.070	0.040	0.0	0.082
29	0.0	0.135	0.0	0.065	0.0	0.078	0.0	0.098	0.070	0.040	0.0	0.080
30	0.0	0.111	0.0	0.066	18.5	0.235	0.0	0.075	0.071	0.043	0.0	0.080
31	0.0	0.111	0.0	0.069	0.0	0.069	0.0	0.075	0.079	0.051	0.0	0.079
計 Total	70.5	6.826	41.0	4.091	137.0	5.742	59.0	3.760	9.025	9.746	27.5	2.806
												1.885

